

Urlaub - Spezial

Übernachten in Gästewohnungen

Entdecken Sie
Deutschland!

Juni 2010 - Mai 2011

Bad Saarow • Berlin • Wismar • Parchim • Leipzig • Teltow • Chemnitz • Schwerin • Erfurt •
Neubrandenburg • Wolgast • Halle (Saale) • Oranienburg • Bergen • Schneeberg • Zittau
• Weimar • Bützow • Güstrow • Torgelow • Olbernhau • Magdeburg • Eberswalde • Hamburg •
Bielefeld • Witten • Braunschweig • Velbert • Celle • Wilhelmshaven • Oberhausen • Dortmund
• Hattingen (Ruhrgebiet) • Neustadt am Rbge. • Wolfsburg • Lemgo • Bad Salzungen • Münster •
Rostock-Warnemünde • Nienhagen • Rüsselsheim • Pirna • Suhl • Wolmirstedt • Prohn • Trinwillershagen

Liebe Mieterinnen und Mieter,

wenn Sie in jeder der in diesem Katalog angebotenen Gästewohnungen nur eine Woche verbringen wollten, wären Sie fast ein ganzes Jahr unterwegs. Sie haben also die Qual der Wahl: Ob Städteurlaub oder Erholung in der Natur, die Unterkunft in einer Gästewohnung der beteiligten Wohnungsunternehmen aus ganz Deutschland ist immer exzellent. Sie bekommen den Komfort einer Ferienwohnung, mehr Platz als im Hotel und besonders günstige Preise. Lassen Sie sich inspirieren, zu einer Wochenendreise oder einem Kurzurlaub. Reisen Sie allein, mit Freunden oder der ganzen Familie.

In der dritten Auflage unseres Katalogs können Sie wie in einem Reiseführer blättern und neue, interessante Urlaubsziele finden. Die Buchung ist einfach: Sie wenden sich telefonisch, per Post oder Mail direkt an das Wohnungsunternehmen. Egal, wohin die Reise geht, wir freuen uns, Sie als unsere Gäste begrüßen zu dürfen!

Ihre Wohnungsunternehmen

- | | |
|--|--|
| 4 Rüsselsheim: Zentrum für automobile Kultur
Gemeinnützige Wohnungsbaugesellschaft der Stadt Rüsselsheim m.b.H | 18 Dortmund: Zukunftsorientiert und lebensfreundlich
gws-Wohnen Dortmund-Süd eG |
| 5 Schneeberg: Das silberne Herz Sachsens
Schneeberger WOHNUNGS-Genossenschaft e.G. | 19 Dortmund: Attraktive Stadt mit vielen Facetten
DOGEWO21 Dortmunder Gemeinnützige Wohnungsgesellschaft |
| 6 Suhl: Erleben – Erwandern – Genießen
AWG Wohnungsbaugenossenschaft „Rennsteig“ eG | 20 Oberhausen: Willkommen in Oberhausen
GE-WO Gemeinnütziger Wohnungsbau eG |
| 7 Olbernhau: Das Tor zum Spielzeugland
Wohnungsbaugenossenschaft „Glück auf“ Olbernhau eG | 21 Wolmirstedt: Kulturstadt an der Ohre
AWG Allgemeine Wohnungsgenossenschaft Wolmirstedt eG |
| 8 Zittau: Urlaub im Oberlausitzer Bergland
Wohnungsgenossenschaft Zittau eG | 22 Magdeburg: Die Stadt Otto des Großen
Magdeburger Wohnungsbaugenossenschaft von 1893 eG |
| 9 Chemnitz: Moderne ist in Chemnitz Prinzip
Chemnitzer Siedlungsgemeinschaft eG | 23 Münster: Stadt der Kultur und Lebensart
Wohn+Stadtbau GmbH Wohnungsunternehmen der Stadt Münster GmbH |
| 10 Pirna: Die Stadt zur Sächsischen Schweiz
Wohnungsgenossenschaft „Sächsische Schweiz“ eG Pirna | 24 Bielefeld: Natur genießen in Senne
OWIT – Ostwestfälische Immobilien- und Treuhand GmbH |
| 11 Erfurt: Im grünen Herzen Deutschlands
Wohnungsbaugenossenschaft Zukunft eG | 25 Lemgo: Lippe – Land am Teutoburger Wald
Wohnbau Lemgo eG |
| 12 Weimar: Kultur und Altstadtflair inklusive
Gemeinnützige Wohnungsgenossenschaft Weimar e.G. | 26 Braunschweig: Die Löwenstadt
Braunschweiger Baugenossenschaft eG |
| 13 Leipzig: Die Kultur- und Messestadt im Herzen Sachsens
Stiftung Meyersche Häuser | 27 Wolfsburg: Entdecken Sie Wolfsburg
ALLERTAL Immobilien eG |
| 14 Halle (Saale): Eine Stadt am Wasser
Wohnungsgenossenschaft Halle-Süd e.G. | 28 Neustadt am Rübenberge: Landschaftliche Vielfalt
Gemeinnütziger Bauverein Neustadt a. Rbge. eG |
| 15 Hattingen: Kulturhauptstadt RUHR. 2010
Gartenstadt Hüttenau eG | 29 Celle: Die moderne Fachwerkstadt mit Tradition
CBS+Celler Bau- und Sparverein eG |
| 16 Witten: Grüne Stadt an der Ruhr
Wohnungsgenossenschaft Witten-Mitte eG | 30 Bad Saarow: Ein Kurort zum Wohlfühlen
Neues Wohnen Wohnungsgenossenschaft eG |
| 17 Velbert: Die Schloss- und Beschlägestadt
WOBAU Velbert GmbH | |

- | | |
|---|---|
| 31 Teltow bei Berlin: Idylle vor den Toren Berlins
Teltower Wohnungsbaugenossenschaft eG | 40 Neubrandenburg: Neubrandenburg und die Tollensesee-Region
GIMPEX Neubrandenburg Handels- und Dienstleistungsgesellschaft mbH |
| 32 Berlin: Die Hauptstadt erkunden
Neues Wohnen Hellersdorf eG | 41 Wismar: Welterbe und Ostseeluft
Wohnungsbaugesellschaft mbH der Hansestadt Wismar |
| 33 Oranienburg: Brandenburg entdecken und erleben
Oranienburger Wohnungsbaugenossenschaft eG | 42 Bützow: Im Herzen Mecklenburgs
Bützower Wohnungsgesellschaft mbH |
| 34 Eberswalde: Landschaftsvielfalt und Kulturgeschichte
Wohnungsbaugenossenschaft WBG Eberswalde-Finow eG | 43 Güstrow: Barlachstadt Güstrow
Wohnungsgesellschaft Güstrow (WGG) GmbH |
| 35 Wilhelmshaven: Die grüne Stadt am Meer
Wilhelmshavener Spar- und Baugesellschaft eG | 44 Ostseeküste: Urlaub an der Ostsee ...
Allgemeine WohnungsbauGenossenschaft Güstrow eG |
| 36 Parchim: Tradition, Natur und Moderne
WOBAU Wohnungsbau G.m.b.H. Parchim | 45 Wolgast: Im Herzen der südlichen Ostsee
WoWi Immobilien und Dienstleistungs GmbH |
| 37 Hamburg: Das Tor zur Welt
Baugenossenschaft der Buchdrucker eG | 46 Bergen auf Rügen: Ein Ort zum Wohlfühlen
Bergener Wohnungsgesellschaft mbH |
| 38 Schwerin: Stadt erleben, Natur genießen
Schweriner Wohnungsbaugenossenschaft eG | 47 Vorpommern: Natur entdecken und Ruhe genießen
Wohnungsbaugesellschaft mbH Richtenberg |
| 39 Torgelow/ Marlow: Urlaub an der Küste
Torgelower Gemeinnützige Wohnungsgenossenschaft e.G. | |

Wir begrüßen außerdem zwei Wohnungsunternehmen, die (noch) nicht mit einer eigenen Seite in diesem Katalog vertreten sind.

Hamburg: Eisenbahnbauverein Harburg eG

Rosentreppe 1 a, 21079 Hamburg, Tel.: (040) 76404-0, Fax (040) 76404-222, Web: www.ebv-harburg.de; Die Genossenschaft hat mehrere Gästewohnungen in Hamburg, freut sich auf Besucher aus anderen Wohnungsunternehmen und neue Urlaubsangebote für ihre eigenen Mieter.

Erfurt: Wohnungsbaugenossenschaft Einheit eG

Karl-Marx-Platz 4, 99084 Erfurt, Tel.: (0361) 5557300, Fax (0361) 5557877, Web: www.wbg-einheit.de; Die Genossenschaft hat keine eigenen Gästewohnungen und freut sich deshalb für ihre Mieter auf Urlaub in Gästewohnungen der anderen Unternehmen.



Layout und Produktion:
Herausgeber:

nahsehen
Susanne Jakobzik - Fotokunst

Neues Wohnen Wohnungsgenossenschaft eG, Am Försterweg 7, 15344 Strausberg



Preise

1-Zimmer-Appartement:
35,00 € pro Nacht
Wochenende: 85,00 €
Woche: 200,00 €

2-Zimmer-Appartement:
68,00 € pro Nacht
Wochenende: 175,00 €
Woche: 300,00 €

Alle Preise verstehen sich unabhängig von der Personenzahl.

Endreinigung und Nebenkosten sind in den Preisen enthalten.

Preise

bis 2 Personen: 40,00 € pro Nacht; jede weitere Person: 13,00 € pro Nacht

Kinder 4 -10 Jahre: 10,50 € pro Nacht; Kinder bis 3 Jahre: frei

Endreinigung: 15,00 €

Ab der 5. Nacht 20 % Rabatt.

Stornogebühren: ab 21 Tage vor Buchungsbeginn: 25%; ab 7 Tage vorher: 50%

Die Bezahlung erfolgt vor Nutzungsbeginn bei Schlüsselübergabe.



Rüsselsheim - Zentrum für automobile Kultur

In Rüsselsheim dreht sich Vieles ums Rad, genauer gesagt um Autos. Die Stadt mit 60.000 Einwohnern inmitten des Rhein-Main-Gebietes ist Sitz großer Automobilunternehmen wie GM/Opel, Hyundai, Kia Motors und ihrer Zentren für Forschung, Entwicklung und Design rund ums Auto. Angefangen hat aber alles mit Nähmaschinen, die Adam Opel vor über 100 Jahren baute und verkaufte. Die Entwicklung zum heutigen Autokonzern können Interessierte im Museum der Stadt Rüsselsheim nachverfolgen.

Sehenswert: Das Stadt- und Industriemuseum Rüsselsheim – in einer 600 Jahre alten historischen Festungsanlage beheimatet – stellt Geschichte von der Urzeit bis zur Gegenwart in anschaulicher und informativer Weise dar.

Im Opel-Stammwerk führen fachkundige Mitarbeiter durch die interessantesten Bereiche der Opel Automobilproduktion. Die Opelvillen präsentieren stimmungsvoll internationale Kunst der Gegenwart und der

klassischen Moderne. Der englische Stadtpark (Verna-Park) lädt zum Flanieren ein. In dem Rüsselsheimer Landschaftsgarten befindet sich eine „Künstliche Mühle“, die Parallelen zur Eremitage in Le Hameau im Park von Versailles aufweist.

Erholung/Sport: Lust auf Bewegung und Entspannung? Dann gibt es in Rüsselsheim viel zu erforschen. In Parks am Main und auf Spielplätzen können sich Kinder richtig austoben und gestresste Menschen

entspannen.

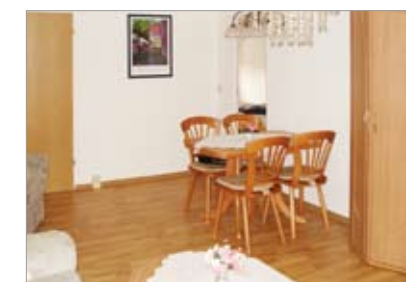
Lage: Nordöstlich der Rüsselsheimer Innenstadt liegen die beiden Apartments. Durch die zentrale Lage und optimalen Verkehrsanbindungen sind umliegende Städte wie die Metropole Frankfurt, die Landeshauptstädte Wiesbaden und Mainz sowie Darmstadt in knapp 20 Minuten erreichbar.



Die Wohnungen

Es stehen zwei Gästeapartements zur Verfügung: 1-Zimmer- und 2-Zimmer-Appartement.

- Aufzug, Wohn-, Schlaf-, Badezimmer mit Dusche bzw. Badewanne
- Einbauküche mit Kühlschrank, Kaffeemaschine, Wasserkocher, Toaster, Waschmaschine, Geschirr, Radio, Fernseher, Handtücher und Bettwäsche
- Haustiere nach Absprache erlaubt



Die Wohnungen

Es stehen drei Gästewohnungen für bis zu sechs Personen zur Verfügung, die in Küche, Bad, Balkon, Wohnzimmer und bis zu 3 Schlafzimmer unterteilt sind.

- Küche mit Kühlschrank, Herd, Kaffeemaschine, Toaster, Wasserkocher und Mikrowelle
- Bettwäsche und Handtücher stellt die Genossenschaft.
- Haustiere sind nicht gestattet.



Schneeberg - Das silberne Herz Sachsens

Schneeberg ist eine Stadt im Erzgebirge und gehört zum Städtebund Silberberg. Das Erzgebirge - eine Region mit Tradition und Zukunft - ist die größte Tourismusregion Sachsens.

Naherholungsziele: Schneeberg ist eine Stadt, in der Wanderfreunde auf ihre Kosten kommen. Man kann auf den Spuren von Silber und Kobalt durch und um die traditionsreiche Bergstadt wandern. Es gibt gut ausgebaute Wanderwege und Bergbaulehrpfade. Der Filzteich ist der älteste Stausee Sachsens und sein Strandbad einen Besuch wert.

Ausflugsziele: St. Wolfgangskirche mit Cranach-Altar, das Museum für bergmännische Volkskunst, der Keilbergturm

mit Gaststätte, das Dr. Curt-Geitner-Bad, das Naherholungsgebiet Filzteich, das Technische Museum „Siebenschleher Pochwerk“, die Fundgrube „Weißer Hirsch“, das Rathaus, das Zeiss-Planetarium, das Besucherbergwerk „Markus Semmler“ und das Gesundheitsbad „Actinon“ im benachbarten Kurbad Schlema.

Ausflugsorte: Bad Schlema, Aue, Bergstadt Schwarzenberg, Bergstadt Eibenstein, Zwickau, Chemnitz

Veranstaltungen: Schneeberg ist besonders attraktiv durch seine zwei Höhepunkte, den Bergstreitag jährlich am 22. Juli und das Lichtelfest jährlich am 2. Adventswochenende.



Preise

40,00 € unabhängig von der Personenzahl

zusätzlich buchbar:
Bettwäsche/einmalig pro Person: 7,00 €

Endreinigung: 20,00 € (einmalig)

Kaution: 50,00 €

Sonderangebot: 4-Tage-Arrangement 100,00 €

Erleben – Erwandern – Genießen

Suhl, die Waffenstadt mit Tradition, liegt mitten im Thüringer Wald und ist umgeben von Bergen zwischen 650 und 982 Meter Höhe. Eine traumhafte Landschaft lädt ein zum Wandern, Mountainbike-Fahren, Skilanglauf und Skiwandern. Mehr als 300 Kilometer beschilderte Wanderwege stehen von Suhl aus zur Verfügung und führen auch direkt zum Höhenwanderweg Rennsteig. Genießen Sie die schöne Natur und die Kombination aus Urlaub und Sport.

Kultur und Erholung: Waffen- und Fahrzeugmuseum, Besucherbergwerk und Bergbaumuseum „Schwarzer Crux“, Schiesssportzentrum, Ottilienbad - das Erlebnisbad für die ganze Familie, Tierpark, Sternwarte und Planetarium, Congress Centrum Suhl, Cineplex, Tennis- und Squashhalle

auf dem Kamm des Thüringer Waldes mit fast 170 km Gesamtlänge, Rennsteig-Radwanderweg; im Winter – umfangreiches Netz gespürter Skiwanderwege und Loipen, verschiedene alpine Abfahrtshänge für Abfahrtsläufer und Snowboarder z. T. künstlich beschneit, Skischulen, Pferdeschlitten sowie zahlreiche Angebote für Rodelfreunde

Sport: im Sommer - beschilderte Wanderwege in und um Suhl, Wanderungen entlang des Höhenwanderweges Rennsteig

Ausflugziele: Oberhof – bekannter Wintersportort – steht für aktive Erholung mit

Deutschlands erster Skihalle für den ganzjährigen nordischen Wintersport, Sprungschanzen, Rennschlitten- und Bobbahn, DKB-Ski-Arena (Biathlonstadion), Hochseilgarten, Exotarium, Rennsteiggarten, Thüringer Wintersportmuseum; Meiningen – Theaterstadt – mit Schloss Landsberg

Die Wohnungen

- ☑ Es stehen sieben Gästewohnungen in Suhl, Zella-Mehlis und Oberhof für bis zu sechs Personen zur Verfügung.
- ☑ Alle Wohnungen sind Nichtraucherwohnungen.
- ☑ Das Mitbringen von Tieren ist nicht gestattet.
- ☑ Die Wohnungen sind komplett eingerichtet (Möblierung der Zimmer, Fernsehen, Radio, etc.; Einbauküche u.a. mit Kühlschrank, E-Herd, Kaffeemaschine, Geschirr, Mikrowelle).



Buchung unter: AWG Wohnungsbaugenossenschaft „Rennsteig“ eG, Friedrich-König-Straße 11, 98527 Suhl, Ansprechpartner: Gudrun Reichardt und Antje Streit, Tel.: (03681) 3919-0, Mail: info@awg-rennsteig.de, Web: www.awg-rennsteig.de

Preise

20,00 € und 25,00 €

Die Endreinigung ist im Preis enthalten.

Bettwäsche und Handtücher sind mitzubringen.

Das Tor zum Spielzeugland

Wir heißen Sie herzlich willkommen in Olbernhau, der Stadt der sieben Täler. Olbernhau liegt inmitten des Erzgebirges an der Silberstraße in den Tälern der Flöha und ihrer Nebenflüsse. Lernen Sie in dieser landschaftlichen Idylle die erzgebirgischen Traditionen und Bräuche kennen und machen Sie Ihren Urlaub zu einem unvergesslichen Erlebnis. Die Wohnungsbaugenossenschaft „Glück auf“ Olbernhau eG stellt für ihre Mitglieder im Wohngebiet „Am Hainberg“ sowie „Neuer Weg“ Gästewohnungen bereit.

Kultur- und Freizeitangebot: Kino, Theater „Variabel“, Heimatmuseum, Saigerhüttenkomplex mit Kupferhammer, Erlebnis- und Spielewelt, „Stockhausen“, Kegel- und Bowlingbahn, Minigolfanlage, vielfältige Wandermöglichkeiten, Gaststätten, Music & Dance Hall u. v. m.

Museen: Olbernhau verfügt mit dem städtischen Museum am Markt und der Saigerhütte Olbernhau-Grünthal über herausragende museale Einrichtungen.

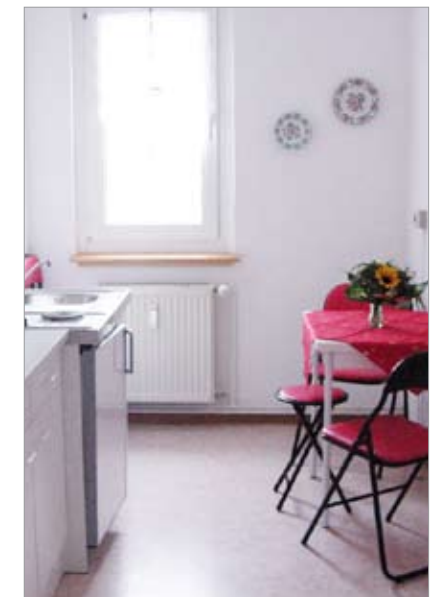
Ausflugsmöglichkeiten: Marienberg, Seiffen, Annaberg, Freiberg, Augustusburg, Dresden

Anreise: Bei Anreise (ab 14:00 Uhr) werden Sie von unserer Mitarbeiterin empfangen und am Abreisetag (bis 10:00 Uhr) auch wieder verabschiedet. Ihr Fahrzeug können Sie für 1,00 € pro Übernachtung auf den ausgewiesenen Gästeparkplätzen parken.

Verkehrsanbindung: In Chemnitz Süd verlassen Sie die Autobahn in Richtung Marienberg (Prag). Bis Marienberg fahren Sie auf der B 174 und biegen dann auf die B 171 Richtung Olbernhau ab. Reisen Sie aus Richtung Dresden (Freiberg) an, empfehlen wir die B 101. Von Großhartmannsdorf oder Pockau erreichen Sie problemlos Olbernhau.

Die Wohnungen

- ☑ Zur Verfügung stehen zwei 3-Raumwohnungen, die mit maximal vier bzw. maximal sechs Personen belegt werden können, und eine 2-Raumwohnung, die von maximal vier Personen besucht werden kann.
- ☑ Die Wohnungen bestehen aus einem Schlafraum mit Doppelbett, einem WZ mit Schlafsofa, einer Küche, einem Bad mit WC, Flur und Loggia.
- ☑ In den beiden 3-Raumwohnungen befindet sich zusätzlich ein Kinderzimmer mit zwei Polsterliegen.
- ☑ TV, Herd, Kühlschrank, Spüle, Kaffeemaschine, Wasserkocher, Geschirr



Buchung unter: Wohnungsbaugenossenschaft „Glück auf“ Olbernhau eG, August-Bebel-Straße 10, 09526 Olbernhau, Ansprechpartnerin: Frau Astrid Freier, Tel.: (037360) 769066, Fax: (037360) 667817 Mail: astrid.freier@wg-olbernhau.de, Web: www.wg-olbernhau.de



Preise

25,00 € pro Wohnung und Nacht
Im Preis enthalten sind alle Nebenkosten, wie Endreinigung, Energie, Wasser und Heizung.

Preise

ab 42,00 € pro Nacht, abhängig von der Personenzahl
für Mitglieder von Wohnungsgenossenschaften: ab 22,00 € pro Nacht, abhängig von der Personenzahl
Kautions pro Nacht 30,00 € (max. 100,00 €).
Ab 4 zusammenhängenden Übernachtungen 10 % Rabatt, Endreinigung inklusive.

Urlaub im Oberlausitzer Bergland

Im südöstlichsten Zipfel Sachsens lädt das kleinste Mittelgebirge Deutschlands zu Erholung und gemütlichem Verweilen ein. Im Dreiländereck zu Tschechien und Polen gelegen, ist die Region Ausgangspunkt für interessante Begegnungen mit Geschichte und Kultur einer Region in der neuen Mitte Europas. Die heimatverbundenen und freundlichen Oberlausitzer sind gern Ihre Gastgeber.

Ausflugsziele: Der Naturpark Zittauer Gebirge - das Oberlausitzer Bergland bieten hervorragende Voraussetzungen für Wanderungen und Entdeckungstouren in einer urwüchsigen und romantischen Natur. Zahlreiche Sehenswürdigkeiten im Zittauer Gebirge und in den Ortschaften erwarten Ihren Besuch.

Lage: Die beiden Gästewohnungen in Oibersdorf befinden sich in ruhiger Lage im Neubaugebiet direkt am Fuße des Zittauer

er Gebirges. Die Gästewohnung in Zittau liegt in Randlage im Süden der Stadt, 10 min vom Stadtzentrum entfernt. Beide Standorte liegen verkehrsgünstig, egal, ob Sie mit dem eigenen Auto, dem Bus oder der Bahn kommen.

Die zwei Wohnungen in der Lauschestraße 8 in Oibersdorf sind 66 qm groß und die Wohnung in der Lisa-Tetzner-Straße 20 in Zittau ist 68 qm groß. Sie verfügt über ein zusätzliches Kinderzimmer.

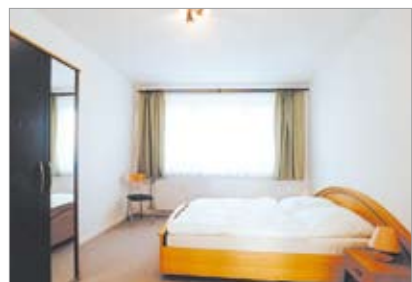
Einkaufsmöglichkeiten sind in unmittelbarer Nähe der Wohnungen, ebenfalls gastronomische Einrichtungen und Möglichkeiten für Freizeitaktivitäten (Schwimmhalle, Kegelbahn, Minigolf, Tennis in Zittau-Süd nur zwei Minuten entfernt).



Die Wohnungen

Alle drei Gästewohnungen befinden sich im Erdgeschoss und sind Nichtraucherwohnungen.

- ☑ Schlafmöglichkeiten für maximal vier Personen, Elternschlafzimmer, Kinderzimmer, Küche, Bad, Flur und Balkon
- ☑ Zur Ausstattung gehören Heizung, Kabel-TV, Radio, Dusche/WC, E-Herd, Kühlschrank, Kaffeemaschine, Geschirr.



Die Wohnung

- ☑ Die Wohnung ist mit Küche, Wannenbad, Wohn- und Schlafzimmer und einem Fernseher ausgestattet.
- ☑ In der Küche sind Kühlschrank, Herd, Kaffeemaschine, Toaster und Zubehör vorhanden.
- ☑ Es gibt Schlafmöglichkeiten für maximal 5 Personen.
- ☑ Bettwäsche und Handtücher (außer Duschtücher) gehören zur Ausstattung dazu.



Moderne ist in Chemnitz Prinzip

Chemnitz präsentiert sich als lebendige, weltoffene Großstadt, die die Klassische Moderne in Kunst und Kultur aufleben lässt und um zahlreiche Facetten der Neuzeit erweitert.

Kultur: Einwohner und Besucher der Stadt schätzen die Vielfalt kulturellen Lebens in Chemnitz mit Theater, Messe und Stadthalle, Museen und Galerien, Kabarett und Kleinkunst sowie den jährlichen Festivals und Veranstaltungen. Mit der Eröffnung des Museums Gunzenhauser im Dezember 2007 ist eine der deutschlandweit größten Privatsammlungen von Kunst der Klassischen Moderne und der zweiten Hälfte des 20. Jh. dauerhaft in Chemnitz zu sehen.

Erholung: Neben kulturellen Highlights bietet Chemnitz vielfältige Möglichkeiten, um allein, zu zweit oder in Familie „die Seele baumeln zu lassen“, so beispielsweise am Schlossteich oder dem Tierpark mit angrenzender Pelzmühle bzw. in der Innenstadt zwischen gemütlichen Cafés und originellen Läden.

Lage: Die Gästewohnungen befinden sich auf dem Kaßberg, einem der größten erhaltenen Gründerzeit- und Jugendstil-

viertel Europas, und in Altendorf (Flemminggebiet) mit parkähnlichen Freiflächen sowie der Nähe zum Crimmitschauer Wald bzw. Küchwald.

Das Zentrum erreicht man bequem mit öffentlichen Verkehrsmitteln oder auch zu Fuß.



Preise

bis 2 Personen: 35,70 €
jede weitere Person: 9,00 €

Stornogebühren ab 7 Tage vor
Buchungsbeginn: 10,00 €.

Die Preise verstehen sich inklusive gültiger Mehrwertsteuer, Strom, Wasser, Heizung und Endreinigung.

Preise

Die Nutzungsgebühr für eine
Person beträgt 30,00 € pro Nacht.

Ab zwei Nächten gilt ein Preis von
27,00 € pro Person und für jede
weitere Person 11,00 €.

Die Endreinigung ist im Preis
enthalten.

Die Bezahlung erfolgt vor Nutzung
der Gästewohnung an der Kasse
der Geschäftsstelle oder nach Ab-
sprache per Überweisung.



Die Stadt zur Sächsischen Schweiz

Von Pirna malte der berühmte italienische Vedutenmaler Bernardo Bellotto, genannt Canaletto, mehr Bilder als von Dresden. Zwischen 1753 und 1755 schuf er elf große Ansichten, die alle noch erhalten sind. Berühmt ist der Canaletto-Blick auf den Marktplatz von Pirna. Pirna besitzt heute wieder eine schöne Altstadt mit vielen aufwendig restaurierten Gebäuden aus dem 16. Jahrhundert. Sehenswert sind die Stadtkirche St. Marien, das Engelserker- und das Teufelserkerhaus und viele andere historische Gebäude, die es zu entdecken gilt.

Ausflugsziele: Wandern Sie im Nationalpark Sächsische Schweiz mit 1.200 km markierten Wanderwegen, besuchen Sie die Bastei oder die Felsenbühne Rathen, erklimmen Sie den Lilienstein oder den Papstein, radeln Sie auf dem Elberadweg, fahren Sie mit einem Raddampfer der Sächsischen Dampfschiffahrt, entdecken Sie Schlösser (wie Pillnitz, Weesenstein, Kuckuckstein oder Zuschendorf), Burgen (wie Stolpen oder die Festung Königstein)

und den Barockgarten Großsedlitz, besuchen Sie die Kunst- und Kulturstadt Dresden mit ihren herausragenden Museen und der Frauenkirche!

Verkehrsanbindung: Autobahn A 17, Abfahrt Pirna, S-Bahn von Dresden in 25 Minuten

Lage der Gästewohnungen: am Stadtrand von Pirna-Copitz in Richtung Dres-

den-Pillnitz, in Altstadtnähe

Die 3-Zimmer-Wohnungen bieten Schlafmöglichkeiten für maximal sechs Personen (einmal zusätzliches Kinderbett ist vorhanden).

Die Wohnungen

- ☑ Einbauküche und Bad mit Wanne
- ☑ PKW-Stellplätze befinden sich am Haus bzw. in der Nähe.
- ☑ Handtücher, Geschirrtücher, Bettwäsche inklusive Kinderbettwäsche
- ☑ Küche komplett mit E-Herd, Kühlschrank, Kaffeemaschine, Wasserkocher, Toaster, Geschirr und Besteck, kleines TV-Gerät im Wohnzimmer

Alle Wohnungen sind Nichtraucherwohnungen. Das Mitbringen von Tieren ist nicht erwünscht. Bezahlung und Schlüsselübergabe erfolgen in der Geschäftsstelle.



Erfurt - Im grünen Herzen Deutschlands

Erfurt blickt auf eine mehr als 1250-jährige Geschichte zurück. Dies spiegelt sich im sehens- und erlebenswerten Stadtkern mit seinen zahlreichen Sehenswürdigkeiten wider. Das Ensemble von Dom und Severikirche ist wohl das bekannteste Erfurter Wahrzeichen. Die EGA – auch der „Garten Thüringens“ genannt – lädt mit ihrer Blumenpracht zu einem Besuch ein.

Erfurt ist die thüringische Landesmetropole im grünen Herzen Deutschlands. 742 von Bonifacius gegründet, wuchs sie im Schnittpunkt alter Handelsstraßen im Mittelalter zu einer mächtigen Handels- und Universitätsstadt heran. Ihr kulturelles Leben zog große Persönlichkeiten wie Luther (Augustinerkloster), Adam Ries, Goethe (Gedenkstätten), Schiller, Herder, Wieland, Bach (Kaufmannskirche als Hochzeitskirche der Eltern Bachs), Humboldt, Zar Alexander und Napoléon (Kaisersaal, Staatskanzlei) nach Erfurt.

Sehenswertes: Dom- und Severikirche, Krämerbrücke, EGA (Erfurter Gartenausstellung), Museen und Galerien, Zoopark und Erfurter Seen, Avenida Thome Hohenfelden

Lage: Zur Verfügung stehen zwei Gästewohnungen. Beide Wohnungen bestehen aus einem Schlafzimmer mit Doppelbett, einem Wohnzimmer mit Doppelpolstercouch, Küche und Bad.

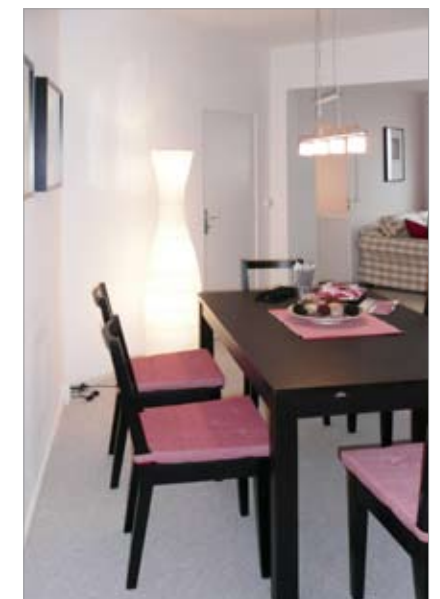
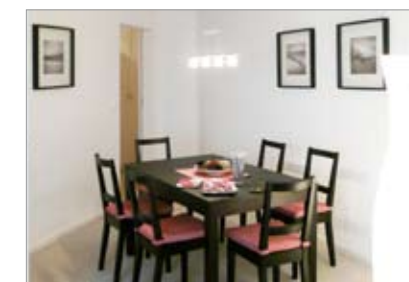
Die Wohnung im Karl-Reimann-Ring

3/88 befindet sich in der Nähe des Zooparks. Die Gästewohnung in der Eislebener Straße 3/11 ist sehr zentrumsnah.

Die Anreise: Beide Wohnungen sind zentral gelegen. Bus- und Straßenbahnhaltstellen sind fußläufig erreichbar und die B 4 sowie die A 71 befinden sich in unmittelbarer Nähe.

Die Wohnungen

- ☑ Schlafmöglichkeit für jeweils maximal 6 Personen
- ☑ Eislebener Str. 3/11
2 Zustellbetten
- ☑ Karl-Reimann-Ring 3/88
1 Ausziehbett im Kinderzimmer
- ☑ Fernseher, Kaffeemaschine, Wasserkocher, Toaster und Herd
- ☑ Handtücher und Bettwäsche sind vorhanden.





Preise

bis 2 Personen
29,00 € pro Nacht

zuzüglich jede weitere Person
14,50 € pro Nacht

zuzüglich 5,00 € pro Person bei
nur einer Übernachtung

zuzüglich 1,00 € Kulturförder-
abgabe der Stadt Weimar pro
Nacht

Kultur und Altstadtflair inklusive

Ein Spaziergang durch kleine Altstadtgassen mit liebevoll sanierten Häusern; Ausruhen auf einer Bank in der Schillerstraße, um musizierenden Studenten zu lauschen oder einfach die Ruhe im Park genießen... Große Kultur auf engstem Raum – mit Goethe, Schiller, Herder, Nietzsche und Bauhaus hat die kleine Thüringer Stadt einiges zu bieten. Die Schlösserlandschaft mit Belvedere, Tiefurt, Kromsdorf und Ettersburg rundet die Kulturlandschaft ab. Nahezu jede Sehenswürdigkeit erreicht man gut zu Fuß innerhalb der Innenstadt. Auch ein Besuch in der wiedereröffneten Anna-Amalia-Bibliothek lohnt sich.

Sport: Die zahlreichen Parkanlagen in und rund um Weimar laden zum Joggen, Spazieren oder einfach nur zum Seele baumeln lassen ein. Es gibt Radwanderwege (z. B. Ilmtal-Radwanderweg) und den Golfplatz Jena-Weimar.

Entspannung: große Parkanlagen (z. B. Goethepark an der Ilm), die GWG Weimar e.G. verfügt über ein genossenschafts-eigenes Schwimmbad mit Sauna (ART

Aqua-Relax-Treff, Ettersburger Straße 33); Deutsches Nationaltheater, kostenlose Konzerte der Studenten der Hochschule für Musik „Franz Liszt“.

Lage: Die Stadt Weimar ist gut über die Bundesautobahn 4 zu erreichen (Abfahrten Nohra/Weimar West oder Weimar). Innerhalb der Stadt fahren Stadtbusse, mit denen alle Sehenswürdigkeiten anzufahren sind. Für einen Besuch der Landes-

hauptstadt Erfurt oder der Nachbarstadt Jena bieten sich Zugverbindungen an, mit denen man beide Städte in ca. 20 Minuten bequem erreicht.

Die Wohnungen

Es stehen fünf Gästewohnungen zur Verfügung, die über das gesamte Stadtgebiet verteilt sind.

- Alle Wohnungen sind Nichtraucherwohnungen.
- Das Mitbringen von Tieren in unsere Gästewohnungen ist nicht erwünscht.
- In den Wohnungen gibt es alles, was in einer guten Wohnung nicht fehlen darf: Einbauküche mit Kühlschrank, Kaffeemaschine, Wasserkocher, Geschirr, Radio, Fernseher.



Preise

bis 2 Personen: 42,00 €

bis 3 Personen: 52,00 €

bis 4 Personen: 57,00 €

bis 5 Personen: 62,00 €

Bei nur einer Nacht: Zuschlag von
5,00 € pro Person.

Handtücher und Endreinigung
sind im Preis enthalten.

Die Kultur- und Messestadt im Herzen Sachsens

Die Leipziger Messe ist die „Mutter aller Messen“. Besonders erfolgreich ist, neben der Auto Mobil International, die Leipziger Buchmesse.

Sehenswürdigkeiten: Die Stadt Leipzig hat viel für ihre Besucher zu bieten: Völkerschlachtdenkmal, Zoo, Sachsentherme, Gewandhaus und eine tolle Altstadt mit Restaurants, Kaufhäusern, Cafés, Kinos und dem Freizeitpark Belantis. Bademöglichkeiten bieten der Kulkwitzer See oder die neu entstandenen Seen im Neuseenland südlich von Leipzig.

Wohnung 1: Die Wohnung in der Herrmann-Meyer-Straße 5 befindet sich in der ersten Etage rechts und besteht aus Küche, Bad, Balkon, Wohnzimmer und

Schlafzimmer. Sie bietet vier Schlafmöglichkeiten.

Des Weiteren ist eine gute Anbindung an die B 87 mit Anschluss an die Autobahn BA, A 9 und A 38 vorhanden. Zu Fuß oder mit dem Fahrrad ist man schnell in der City, dem Leipziger Auwald, am Kulkwitzer See und am Cospudener See.

Wohnung 2: Die Wohnung in der Schönefelder Straße 68 ist in der 2. Etage rechts zu finden und ist in Küche, Bad, Wohnzimmer und zwei Schlafzimmer unterteilt.

Schlafmöglichkeiten sind für maximal fünf Personen vorhanden.

Praktisch ist die gute und schnelle Anbindung an die B 2 mit Anschluss an die BA und A 14. In nur fünf Minuten zu Fuß ist der Park zu erreichen und in 15 Minuten die City.

Die Wohnungen

- Zur Verfügung stehen zwei Gästewohnungen.
- Einbauküche mit Kühlschrank, Elektroherd, Kaffeemaschine und Toaster, Wasserkocher, Radio, TV
- Bettwäsche, Handtücher und Endreinigung sind im Preis enthalten.



Buchung unter: Gemeinnützige Wohnungsgenossenschaft Weimar e.G., Ettersburger Straße 64, 99427 Weimar; Ansprechpartnerin Nord/West: Frau Sandra Kolarz, Tel.: (03643) 426134, Mobil: (0179) 1440906; Ansprechpartnerin Süd: Frau Roswitha Bartalis, Tel.: (03643) 771663, Mobil: (0179) 1440912, Web: www.gwg-weimar.de

Buchung unter: Stiftung Meyersche Häuser, Diezmannstraße 91, 04207 Leipzig, Frau Dietrich: (0341) 42602-21, Frau Cibulka: (0341) 42602-0, Fax: (0341) 4225686, Mail: info@meyersche-haeuser.de, Web: www.meyersche-haeuser.de



Preise

bis 2 Personen: 35,00 €
bis 4 Personen: 45,00 €
bis 6 Personen: 50,00 €

Bei mehr als 2 Übernachtungen
15 %, bei mehr als 5 Übernachtungen
25 % Rabatt auf den
Gesamtpreis.

Bei Anmietung im Zeitraum
Montag bis Donnerstag zusätzlich
10 % Rabatt auf den Gesamtpreis.

Preise

34,00 € pro Nacht und Person

10,00 € pro Nacht für jede
weitere Person

10% Mitglieder-Rabatt

Buchung von 4 Nächten und
mehr: 20,00 € Nachlass pro
Woche für eine Person und
40,00 € Nachlass pro Woche
für zwei Personen



Eine Stadt am Wasser

Sachsen-Anhalts heimliche Landeshauptstadt Halle an der Saale präsentiert sich Interessierten nicht nur zu den Händelfestspielen oder den traditionellen Veranstaltungen, wie zum Beispiel dem Laternen- oder Salzfest, als Gastgeber, sondern zieht als kultureller und geschichtlicher Mittelpunkt des Landes ganzjährig Besucher an.

Kultur: So legen neben Opernhaus und Kulturinsel unter anderem Deutschlands ältestes Varieté, das Steintor, aber auch 18 Museen, die Saline, der Bergzoo, die Moritzburg und die Burg Giebichenstein sowie zahlreiche Kirchen und der Dom Zeugnisse der 1200-jährigen Stadtgeschichte ab und bieten Unterhaltung und Information. Die Himmelscheibe von Nebra ist wohl das bekannteste Ausstellungsstück des in Halle ansässigen Lan-

desmuseums für Vorgeschichte, dessen Besuch auch den weniger geschichtlich Interessierten wärmstens empfohlen wird.

Natur: Halle, mit 369 ha Grünflächen und 656 ha Stadtwald, von den Einwohnern gern „die grüne Stadt“ genannt, liegt an der Straße der Romanik und ist ein idealer Ausgangspunkt für Ausflüge in den Harz oder das Saale-Unstruttal.

Lage: verkehrsgünstige Lage - ca. 10 Minuten Straßenbahnfahrt bis Innenstadt bzw. Bahnhof.



Die Wohnung

- ☑ Sie bietet Übernachtungsmöglichkeiten für maximal 6 Personen.
- ☑ Damit auch nachfolgende Besucher gern wiederkommen, ist das Rauchen und das Mitbringen von Haustieren nicht gestattet.
- ☑ Die Wohnung ist besenrein zu hinterlassen.
- ☑ Sie ist komplett eingerichtet, Bett- und Tischwäsche sind mitzubringen.



Buchung unter: Wohnungsgenossenschaft Halle-Süd e.G., Vogelweide 13, 06130 Halle (Saale), Tel.: (0345) 4442497, Web: www.wg-hs.de

Kulturhauptstadt RUHR.2010

Hattingen ist gemeinsam mit 53 Städten der Metropole Ruhr Kulturhauptstadt RUHR.2010. Hattingen ist die Altstadt der Kulturhauptstadt mit 150 denkmalgeschützten Fachwerkhäusern, mit einem in NRW einmaligen geschlossenen Kirchplatz und dem berühmten schiefen Turm der St.-Georgs-Kirche.

Sehenswürdigkeiten: Der „Malerwinkel“ mit seinen malerischen Häusern und dem schiefen Turm der St.-Georgs-Kirche ist einer der schönsten Hattinger Ansichten. Der Kirchplatz mit der St.-Georgs-Kirche und seinen engen Zugängen ist im mittelalterlichen Grundriss erhalten geblieben und wohl einer der schönsten in Nordrhein-Westfalen. Bewundern Sie liebevoll restaurierte Fachwerkhäuser und alte Grabsteine. Das Bügeleisenhaus (1611 erbaut) hat seinen Namen von seiner eigenwilligen Form und ist sicher ein sehr ei-

gentümliches Fachwerkhaus. Es ist heute das Museum des Heimatvereins und auch von innen einen Blick wert.

Kultur: Hattingen ist aber auch ein idealer Ort für Kultur, Theater und Tanz. Das Hattinger Altstadtfest ist fester Bestandteil im Kulturkalender des Ruhrgebietes. Zehn Museen und drei Burgen, der Hochofen als Mittelpunkt einer hautnah vermittelten Industriegeschichte vor Ort gewährleisten interessante Möglichkeiten kulturellen Erlebens.

Natur: Unterhalb Welpers und der Gartenstadt wartet die Ruhr mit einem ihrer schönsten Abschnitte und dem Radwanderweg von der Quelle bis zur Mündung auf. Hier liegt der Kernader Stausee, Ausgangspunkt für Wassersport und Bootsfahrten.

Anfahrt: Über die A 43/Abfahrt Wittener Herbede, dann die Wittener Straße (L 924) über Blankenstein Richtung Hattingen. Abbiegen Richtung Welper in die Marxstraße.



Die Wohnungen

Unsere Gästeapartements sind aufgeteilt in einen Wohn-/Schlafbereich, eine Küchenzeile (mit einem Zwei-Platten-Kochfeld, Kühlschrank und Mikrowelle) und ein Bad mit bodengleicher Dusche.

- ☑ Auf Wunsch ist ein kostenloser TG-Stellplatz nutzbar.
- ☑ Kaffeemaschine, Wasserkocher, Geschirr, Bettwäsche, Handtücher, Radio/TV
- ☑ Zum Service gehören Bettwäsche-wechsel, Handtuchwechsel und die Endreinigung.



Buchung unter: Gartenstadt Hüttenau eG, Thingstraße 15, 45527 Hattingen, Ansprechpartnerin: Frau Kathrin Specht, Tel.: (02324) 9630-0, Mail: specht@gartenstadt.de, Web: www.gartenstadt.de



Preise

Unabhängig von der Personen-
zahl beträgt der Mietpreis 35,00 €
pro Nacht.

Bettwäsche und Handtücher
inklusive

Für die Endreinigung werden
pauschal 35,00 € berechnet.

Grüne Stadt an der Ruhr

Kaum zu glauben, dass in dieser grünen Stadt einst die Wiege des Kohlenpotts stand. In Witten verbinden sich Industriegeschichte und Landschaftserlebnis - viele Originalrelikte und detailgetreue Nachbauten laden zu einer Zeitreise durch 450 Jahre Ruhrbergbau ein. Mit knapp 100.000 Einwohnern ist Witten die größte Stadt im Ennepe-Ruhr-Kreis. Neben guten Einkaufsmöglichkeiten bietet sie auch ein interessantes und abwechslungsreiches Kulturangebot.

Natur: Zwei Drittel des Stadtgebietes bestehen aus Wald, landwirtschaftlichen Flächen, Grünanlagen und Wasserflächen. Über 150 km markierte Wanderwege, fünf thematische Radwanderwege, die heimische Ruhr und der nahe gelegene Kemnader See mit dem Freizeitbad Heveney laden zu Erholung und Freizeitvergnügen ein. Aufgrund der Lage am Rande des Ruhrgebiets wird Witten auch gerne als Ausgangspunkt für Ausflüge ins Bergische

Land und Sauerland genutzt.

Lage: Die Wohnung befindet sich in einem kleinen Mehrfamilienwohnhaus in einer ruhig gelegenen Seitenstraße am Rande der Wittener Innenstadt. Das Zentrum erreicht man bequem mit öffentlichen Verkehrsmitteln oder auch in wenigen Minuten mit dem eigenen Pkw.

Verkehrsanbindung: Durch die sehr gute

Verkehrsanbindung sind Metropolen wie Dortmund, Bochum, Essen, Düsseldorf oder Köln von hier aus schnell erreichbar.



Die Wohnung

- ☑ Sie bietet Platz für maximal 5 Personen.
- ☑ Die Wohnung verfügt über einen gemütlichen Wohn-/Essraum mit Schlafcouch und eingerichteter Einbauküche, ein Schlafzimmer (Doppel- bzw. Einzelbett), Bad mit Dusche/WC sowie einen geräumigen Balkon.
- ☑ Zur Wohnung gehört ein eigener Pkw-Abstellplatz.



Buchung unter: Wohnungsgenossenschaft Witten-Mitte eG, Ansprechpartnerin: Frau Pieper Tel.: (02302) 28143-0, Mail: info@witten-mitte.de, Web: www.witten-mitte.de



Preise

43,00 € pro Tag und Nacht

Nebenkosten für Heizung, Strom
und Wasser sind im Preis enthal-
ten.

60,00 € für die Endreinigung

Die Schloss- und Beschlägestadt

Die Stadt Velbert liegt im Kreis Mettmann zwischen den Städten Düsseldorf, Essen und Wuppertal. Die Schloss- und Beschlägestadt ist ein ideales Ausflugsziel. Als Tages- und Wochenendtrip oder auch als Urlaubsort hat Velbert einiges zu bieten. Es gibt umfangreiche Freizeitangebote, egal ob für Wanderfreunde, Familien oder Kinder.

Ausflugsziele: Der neugestaltete Herminghauspark ist Velberts Erholungs-oase mit Ruhezonem, Spielplätzen und Tiergehege. Besuchen Sie eines der drei Schwimmbäder, die Stadtteilbibliotheken oder das einzigartige Deutsche Schloss- und Beschlägemuseum.

Auf keinen Fall sollte man den Besuch der beiden Stadtteile Neviges und Langenberg versäumen. Eingebettet in einer schönen Landschaft (Ausläufer des Bergischen Landes) liegt im Tal des Harden-

berger Baches der Wallfahrtsort Neviges mit seinem architektonisch einzigartigem Wallfahrtsdom und dem barocken Wasserschlösschen Hardenberg.

Der historische Stadtkern Langenbergs mit seinen malerischen Winkeln und Gassen ist geprägt von alten Fachwerkhäusern mit Schieferfassaden, verzierten Haustüren und Sprossenfenstern mit Schlagläden in „bergischem Grün“.

Natur: Mit dem Namen Elfringhauser

Schweiz wird landläufig die Hügelkette zwischen Hattingen, Wuppertal, Spröckhövel und Velbert bezeichnet. Das Gebiet ist ein bekanntes Naherholungsgebiet.

Auf ausgeschilderten Rundwanderwegen bieten sich wunderschöne Aussichten in die hügelige und abwechslungsreiche Landschaft.



Die Wohnungen

Es stehen 2 Gästewohnungen auf jeweils 77 m² mit 3 Zimmern, Küche, Diele und Bad zur Verfügung.

- ☑ moderne Einrichtung, Küche mit Kühlschrank, Herd, Spülmaschine
- ☑ Wohnzimmer mit Fernseher und Kabelanschluss
- ☑ Schlafzimmer mit Doppelbett, zweites Schlafzimmer mit zwei Einzelbetten

Bettwäsche und Handtücher werden nicht gestellt.



Buchung unter: WObAU Velbert GmbH, Rheinlandstraße 15-19, 42551 Velbert, Tel.: (02051) 277-0, Fax: (02051) 277-148, Mail: gaestewohnung@wobau-velbert.de, Web: www.wobau-velbert.de



Preise

Kosten pro Wohnung und Nacht zur Zeit 20,00 €

Der Preis versteht sich zuzüglich Mehrwertsteuer.

Die Endreinigungsgebühr beträgt 40,00 €.

Preise

40,00 € pro Nacht

Preis ist unabhängig von der Personenzahl

maximal bis vier Personen

Endreinigung im Preis enthalten



Zukunftsorientiert und lebensfreundlich

Wie kaum eine andere Stadt in Deutschland hat sich Dortmund in den vergangenen Jahren einem grundlegenden Wandel unterzogen. Die einstige Stahlstadt ist zu einer modernen und weltoffenen Metropole geworden, die sich europaweit einen Namen als innovativer Technologiestandort gemacht hat.

Wahrzeichen der Stadt sind die Reinoldikirche, das Dortmunder U und der Florianturm. Sportliches Aushängeschild der Stadt ist der Fußballverein Borussia Dortmund.

Lage: Unsere Gästewohnungen befinden sich in Dortmund-Hörde, einem südlichen Vorort von Dortmund. Hörde selber ist heute ein Modell des Strukturwandels von der Montanindustrie hinzu einem innovativen Entwicklungsstandort mit viel Potenzial.

Momentan vollzieht sich die Entwicklung zu einem modernen, freizeitorientierten Stadtteil mit technologieorientierten Unternehmen in Dortmund.

Lebensqualität am Wasser verspricht der 24 Hektar große Phoenix-See, der auf dem Gelände einer Industriebrache entsteht. Weitere Leuchttürme der Stadtentwicklung sind die Renaturierung der Emscher und die Ansiedlung der Microsystemtechnik.

Ob Sie Veranstaltungen im Konzerthaus,

den Westfalenhallen mit dem dazugehörigen Westfalenpark planen oder ob Sie zu den Museumsliebhabern gehören. Alles ist bequem mit öffentlichen Verkehrsmitteln zu erreichen.

Die Wohnungen

- ☑ Jedes Domizil bietet Übernachtungsmöglichkeiten für vier Personen.
- ☑ Beide Gästewohnungen verfügen über 50 m² Wohnfläche, zwei Zimmer, Küche, Duschbad/WC.
- ☑ Sie sind liebevoll und komplett eingerichtet, selbst eine Kaffeemaschine fehlt nicht.



Attraktive Stadt mit vielen Facetten

Ob Sie eines der zahlreichen Museen besuchen wollen, wohltuende Entspannung bei einem Spaziergang in einer der zahlreichen Parks oder beim Wandern auf Dortmunds grünen Wanderwegen finden oder sich bei unterschiedlichsten Sport- und Freizeitaktivitäten oder diversen Konzertveranstaltungen vergnügen möchten – Dortmund hat für jeden Geschmack etwas zu bieten. Außerdem ist Dortmund eine – weit über ihre Grenzen hinaus – beliebte Einkaufsstadt und zahlreiche gastronomische Betriebe laden Sie zum Verweilen und Genießen ein.

Entspannung: Von den vielen Grün- und Parkflächen Dortmunds ist der Westfalenpark einer der größten Publikumsmagnete dieser Stadt. Er bietet auf seiner Fläche von ca. 70 Hektar viele Möglichkeiten zur Entspannung: In seinem Rosarium, das zu einem der größten der Welt zählt, kann der Besucher über 2.500 Rosensorten bewundern. Der 209 Meter hohe Florianturm bietet einen fantastischen Panoramablick über die Stadt.

Sport: Dortmund bietet Ihnen Sport in all seinen Facetten: Vom Breiten- bis zum Spitzensport, für Jung und Alt, für Aktive oder begeisterte Zuschauer - in Sachen Sport können Sie in Dortmund viel unternehmen und erleben.

Kultur: Auch hier hat Dortmund viel zu bieten: Sie können klassische, moderne, junge oder internationale Musik im Konzerthaus genießen oder eines der zahlreichen

Museen besuchen: Vom Industriedenkmal bis zu Ausstellungen zeitgenössischer Kunstwerke.

Lage: Dortmund liegt an den wichtigsten Ost-West- (A 2, A 42 und A 40) und Nord-Süd-Strecken (A 45 und A 1) des Ruhrgebiets. Über den Hauptbahnhof und Dortmunds regionalen Flughafen haben Sie Anschluss an alle wichtigen Ziele – nah und fern.

Die Wohnungen

Die beiden Gästewohnungen bieten Schlafmöglichkeiten für 2 bis 4 Personen.

- ☑ Wohnzimmer, Küche, Schlafzimmer, verglaste Loggia, Bad mit Dusche/ WC
- ☑ Doppelbett, Gästebett, Kleiderschrank
- ☑ Einbauküche, Herd, Kühlschrank, Kaffeemaschine, Geschirr, Radio und Kabel-TV

Bettwäsche und Handtücher sind von den Gästen mitzubringen. Das Rauchen in der Wohnung ist nicht erwünscht.





Preise	
Wohnung 1	
2 Erwachsene:	30,00 €
Kind bis 12 Jahre:	5,00 €
Endreinigung:	25,00 €
Wohnung 2	
2 Erwachsene:	40,00 €
jede weitere Person:	10,00 €
Kind bis 12 Jahre:	5,00 €
Endreinigung:	35,00 €
Wohnung 3	
2 Erwachsene:	40,00 €
jede weitere Person:	10,00 €
Kind bis 12 Jahre:	5,00 €
Endreinigung:	35,00 €

Willkommen in Oberhausen

Die Metropole Ruhr ist Kulturhauptstadt Europas 2010! RUHR.2010 - Oberhausen gehört dazu. Die Neue Mitte mit ihren Attraktionen wie CentRO, Gasometer, SEA LIFE-Aquarium, König-Pilsener-ARENA und neuer Modellbahnwelt ist ein spannendes Ziel für Städte-touristen und Kurzurlauber. In der 250 Jahre alten St. Antony-Hütte zeigt das LVR-Industriemuseum eine neue Ausstellung zur Ge-schichte der ersten Eisenhütte des Reviers.

Sport und Natur: Alle sehenswerten Ziele im Stadtgebiet lassen sich auch hervor-ragend auf zwei Rädern erkunden. Oberhausen gehört zur Route des neuen Ruhr-tal-Radwegs, der vom Sauerland bis zum Rhein führt.

Die Wohnungen: Es stehen drei Gäste-wohnungen in der Karl-Steinhauer-Straße 8 zur Verfügung:

Wohnung 1, Erdgeschoss rechts, ca.

33 m²: Appartement mit Küche, Bad mit Dusche und WC

Wohnung Nr. 2, Erdgeschoss links, ca. 84 m²: Diese Gästewohnung ist für Familien mit bis zu drei Kindern oder für vier Erwachsene geeignet. Sie besteht aus zwei Räumen, einer großen Wohnküche und einem Bad mit Dusche und WC.

Wohnung Nr. 3, 1. Obergeschoss rechts, ca. 72 m². Sie bietet Schlafmöglichkeiten

für vier Personen. Aufgeteilt ist sie in zwei Räume, eine große Wohnküche und ein Bad mit Dusche und WC.

Die Wohnungen

Die Wohnungen sind komplett eingerichtet.

- ☑ Einbauküche, Mikrowelle, Herdplatten, Kühlschrank, Waschmaschine, Kaffeemaschine, Geschirr, Kabel-TV/Phono
- ☑ Kinder-Zustellbett ist möglich
- ☑ Sonderpreise bei Langzeitmietung (mind. 1 Woche)

Bettwäsche und Handtücher sind mitzubringen. Für Haustiere sind die Wohnungen nicht geeignet.



Buchung unter: GE-WO Gemeinnütziger Wohnungsbau eG, Bergstraße 40-42, 46117 Oberhausen, Ansprechpartner: Frank Witkowski, Tel. (02 08) 8993- 0 oder (02 08) 8993-2 38, Mail: f.witkowski@ge-wo.de, Web: www.ge-wo.de



Preise	
für 2 Personen pro Nacht 20,00 €	
zuzüglich jede weitere Person 10,00 € (max. 4 Personen)	
zuzüglich Endreinigung einmalig 10,00 €	

Kulturstadt an der Ohre

In der klimagünstig eingebetteten Stadt Wolmirstedt zwischen Magdeburger Börde, Colbitz-Letzlinger Heide und Elbaue sind viele kul-turelle und historische Gebäude zu entdecken. Bei einem Spaziergang entlang des Wanderweges der Ohrepromenade in den Auen-wald des Küchehorns bis zum Schiffshebewerk des Mittellandkanals und der Doppelsparschleusen bis hin zum Wasserstraßenkreuz Magdeburg, kann man einen Teil Wolmirstedts genießen.

Kultur: Im historischen Stadtkern befindet sich die sehr schön angelegte Schloss-do-mäne mit dem dazugehörigen Kreismuse-um, das als Bürgerhaus genutzte Herren-haus, die herrliche Freilichtbühne und der Katharinensaal. Sehenswert ist weiterhin der Kalimandscharo in Zielitz. Die so ge-nannte Rückstandshalde 2 des Kaliwerkes bietet einen imposanten Blick aus 120 m Höhe. In der nahe gelegenen Hauptstadt Sachsen-Anhalts sind zudem das Hun-dertwasserhaus, der Magdeburger Dom

und das ehemalige BUGA-Gelände zu be-trachten.

Freizeit: Entdecken Sie zahlreiche Rad-und Wanderwege, genießen Sie erhol-same Spaziergänge an der Ohre und der Elbe oder betätigen Sie sich sportlich im Sport- und Freizeitpark, wie z. B. mit Bow-ling, Squash, Tennis, Badminton, Soccer etc. Außerdem können Sie einen anstren-genden Tag beim Kegeln ausklingen las-sen. Die Geschäfte am Zentralen Platz

und in der Fußgängerzone werden Ihnen ebenfalls gefallen. Gastronomische Ein-richtungen sind auch zahlreich vorhanden und laden zum gemütlichen Abendessen ein.

Lage: A2 (Abfahrt Stendal), Bundesstra-ße 189, Bus und S-Bahn, zentrale Lage, Einkaufsmöglichkeiten, Innenstadt und Verkehrsverbindungen in wenigen Gehmi-nuten zu erreichen, in ca. 15 Minuten ist Magdeburg zu erreichen

Die Wohnungen

Unsere Genossenschaft verfügt über 2 Gästewohnungen - eine in Wolmirstedt und eine in Zielitz. Beide sind Nichtraucher-wohnungen.

- ☑ Wohnzimmer, Küche, 2 Schlafzimmer, Bad, Balkon
- ☑ Bad mit Dusche, Einbauküche mit Kühl-schrank, Herd, Kaffeemaschine, Was-serkocher, Geschirr
- ☑ WZ mit Essbereich, Couch, TV

Bei weniger als 2 Nächten ist bitte eigene Bettwäsche mitzubringen. Das Mitbringen von Tieren in unsere Gästewohnungen ist aus Rücksicht gegenüber den nachfol-genden Gästen nicht erwünscht.



Buchung unter: Allgemeine Wohnungsgenossenschaft Wolmirstedt eG, Samsweiger Str. 22, 39326 Wolmirstedt, Tel.: (039201) 5110, Fax: (039201) 51160, Mail: vermietung@awg-wolmirstedt.de, Web: awg-wolmirstedt.de



Preise

Die Wohnungen kosten zwischen 36,00 € und 41,00 € pro Nacht.

Für Mitglieder anderer Wohnungsbaugenossenschaften liegen die Preise zwischen 31,00 € und 36,00 €.

Es sind Sonderkonditionen ab 6 Übernachtungen möglich.

Die Preise sind unabhängig von der Personenzahl.

Eine Kautions wird nicht fällig.

Preise

15,00 € für die 1. Person

5,00 € für jede weitere Person

35,00 € einmalig für Endreinigung

inkl. aller Nebenkosten

Handtücher + Bettwäsche werden nicht gestellt.



Foto: Presseamt Stadt Münster

Die Stadt Otto des Großen

Magdeburg ist mit über 1.200 Jahren eine der ältesten Städte in den östlichen Bundesländern. Kaum eine andere Stadt im mitteleuropäischen Raum hat eine vergleichbar bewegte historische Vergangenheit wie sie. Dies ist bei einem Rundgang auch überall zu spüren. So steht eines der historisch bedeutsamsten Gebäude, der Magdeburger Dom, direkt neben einem der touristischen Attraktionen des neuen Jahrhunderts, dem Hundertwasserhaus. Weitere der unzähligen Sehenswürdigkeiten sind das Kloster Unserer Lieben Frauen, der Alte Markt mit dem Goldenen Reiter sowie das nahe gelegene Wasserstraßenkreuz.

Kultur und Entspannung: Sie wollen einfach mal nur die Seele baumeln lassen, kein Problem in den vielen Parks wie z.B. dem Stadtpark Rotehorn, dem Herrenkrugpark oder dem Elbauenpark mit seinem Jahrtausendturm.

Magdeburg hat weiterhin viele, weit über die Stadtgrenzen hinaus bekannte kulturelle Attraktionen zu bieten, darunter Museen, Theater, Kabarets,

Galerien sowie eine Vielzahl kleinerer, persönlicher Einrichtungen.

Lage: Die Gästewohnungen befinden sich in den Stadtgebieten Brückfeld, in unmittelbarer Nähe des Elbauenparkes, der Leipziger Straße sowie in Stadtfeld-Ost, dem größten Gründerzeitviertel Magdeburgs. Bei allen drei Wohnungen handelt es sich um sanierte Altbauwohnungen.

Die Anbindung an den öffentlichen Nahverkehr ist gegeben.



Die Wohnungen

- ☑ Die drei Gästewohnungen bieten Schlafmöglichkeiten für 4 bis 5 Personen.
- ☑ Die Wohnungen sind mit einer Küche, einem Bad mit Wanne, einem Wohnzimmer sowie zwei bzw. drei Schlafräumen ausgestattet.
- ☑ Ein Fernseher gehört ebenso zur Ausstattung wie Kühlschrank, Herd, Kaffeemaschine und Geschirr.

Bettwäsche und Handtücher sind vom Gast mitzubringen.



Münster - Stadt der Kultur und Lebensart

Wissenschaftsstadt, Skulpturenstadt, Stadt des Westfälischen Friedens, Fahrradstadt, Hansestadt – Münster ist eine lebendige Großstadt mit vielen Gesichtern. In Münster finden Sie alles, was Sie sich für einen erlebnisreichen Kurzurlaub wünschen: Eine Stadt mit Geschichte, in der Einkaufen Spaß macht. Jede Menge Grün zum Fahrrad fahren, Reiten oder Inline Skaten. Und nicht zuletzt ein unvergleichliches Angebot für den Kunst- und Kulturgenuss. Münster lebt von reizvollen Gegensätzen. Hier liegen Spannung und Entspannung, Muße und Aktivsein, barocke Bauwerke und moderne Architektur nahe beieinander.

Friedensstadt Münster: Münster ist eine weltoffene Stadt, die auf mehr als 1200 Jahre Stadtgeschichte zurückblickt. Ob als Bischofssitz, Hansestadt, Hauptstadt der preußischen Provinz Westfalen, Universitätsstadt oder modernes Oberzentrum – schon immer hat Münster für die Region und weit darüber hinaus eine wichtige Rolle gespielt. Einen Namen in der Weltgeschichte hat sie sich als Stadt des Westfälischen Friedens gemacht.

Fahrradhauptstadt Münster: Das Fahrrad, auch Leeze genannt, ist in Münster das meistgenutzte Verkehrsmittel. Täglich sind hier mehr als 100.000 Menschen mit dem Rad unterwegs, und es gibt doppelt so viele Räder wie Einwohner, nämlich 500.000 Stück. Wer also das richtige Münster-Gefühl erleben will, sollte sich hier einmal aufs Fahrrad schwingen.

Kunst und Kultur: Vielseitig, engagiert

und mutig – so präsentiert sich die ganz eigene kulturelle Münster-Mischung. Schauspiel, Musik, Literatur oder bildende Kunst. Überall in der Stadt treffen Sie auf Skulpturen, denn seit 1977 finden sich hier alle zehn Jahre weltbekannte Künstler ein, um ihre eigens für Münster geschaffenen Kunstwerke zu präsentieren. Die Skulpturprojekte münster zählt zu den wichtigsten zeitgenössischen Ausstellungen Deutschlands.



Die Wohnungen

- ☑ Es stehen 2 Gästewohnungen zur Verfügung.
- ☑ Wohnzimmer, Küche, Schlafzimmer, Bad und WC
- ☑ für bis zu 6 Personen
- ☑ Alle Wohnungen sind Nichtraucherwohnungen.

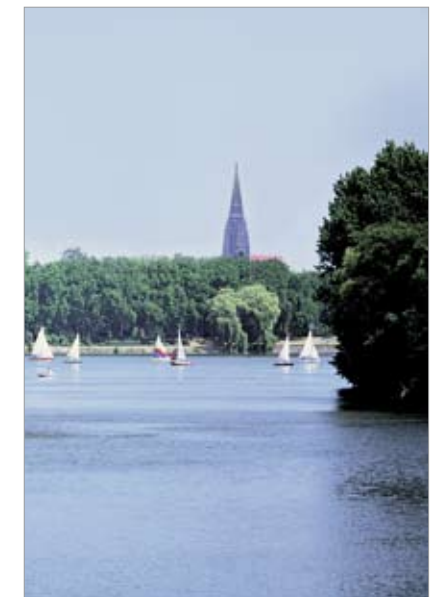


Foto Aasee : Münster Marketing/H. Hillebrand

Buchung unter: Magdeburger Wohnungsbaugenossenschaft von 1893 eG, Ansprechpartner: Herr Jaenicke, Tel.: (0391) 6292100, Mail: info@wg1893.de, Web: www.wg1893.de

Buchung unter: 1. Wohnung Josef-Beckmann-Str. 7: Herr Struwe oder Frau Revello, Tel. (0251) 212512; 2. Wohnung Fresnostr. 41: Frau Steermann, Tel. (0251) 2705515, Mail: a.steermann@web.de; Ein Angebot der Wohn+Stadtbau, Wohnungsunternehmen der Stadt Münster GmbH, Steinfurter Str. 60, 48149 Münster, Tel. (0251) 700801, www.wohnstadtbau.de



Preise

Inklusive aller Nebenkosten ist ein Preis in Höhe von 35,00 € pro Tag zuzüglich 10,00 € für die Endreinigung (einmalig jeweils im Voraus zu entrichten)

Preise

25,00 € pro Nacht für bis zu zwei Personen.

Bei drei oder vier Personen 35,00 € pro Nacht.

Individuelle Absprache bei längerem oder wiederholtem Aufenthalt.

Betriebskosten, Bettwäsche, Handtücher und Endreinigung sind in den Preisen enthalten.



Natur genießen in Senne

Wir laden Sie ein nach Ostwestfalen an den Rand des Teutoburger Waldes. Bielefeld gilt als ostwestfälische Metropole und bietet Ihnen neben ARMINIA, der Sparrenburg und Dr. Oetker auch als Natur- und Kunstliebhaber viele Möglichkeiten, natürlich auch in kulinarischer Hinsicht.

Natur: Entdecken Sie unsere reizvolle Umgebung. Der Ortsteil Senne liegt im Bielefelder Süden an der Grenze zum Landkreis Gütersloh. Genießen Sie die beschauliche Idylle dieser sehr schön ausgestatteten Gästewohnung inmitten unseres Siedlungsgebietes. Sie erreichen sowohl die Städte Bielefeld als auch Gütersloh sowie die einzigartige Sennelandschaft gut – am besten mit dem PKW.

lungenreichen Rahmen einer attraktiven Stadtlandschaft in Bielefeld. So zählt der über den Kamm des Teutoburger Waldes direkt durch die Bielefelder Innenstadt verlaufende Hermannsweg zu den deutschen Top Ten der Wanderwege. Nur wenige Minuten von ihm entfernt sind die hochkarätigen Ausstellungen der international renommierten Kunsthalle Bielefeld ein Garant für puren Kunstgenuss.

liche Inszenierungen des Bielefelder Theaters, vier große Veranstaltungszentren sowie eine überaus kreative freie Kunst-, Theater- und Clubszene für eine außergewöhnliche Veranstaltungsvielfalt.

Kultur: 4800 Hektar Wald und 580 Kilometer Wanderwege bilden den abwechslungs-

Insgesamt sorgen 13 Bielefelder Museen und zahlreiche Galerien, außergewöhn-



Die Wohnungen

- ☑ Die gemütliche Wohnung verfügt über Wohnzimmer, Schlafzimmer, Küche und Bad.
- ☑ Es können bis zu 4 Personen übernachten (ausziehbare Couch im Wohnzimmer).
- ☑ Parkmöglichkeiten sind direkt vor der Tür vorhanden.
- ☑ Die OWIT GmbH ist ein 100 %iges Tochterunternehmen der Gemeinnützigen Siedlungs- und Wohnungsbaugenossenschaft Senne eG.
- ☑ Die Gästewohnung ist komplett ausgestattet.



Buchung unter: OWIT - Ostwestfälische Immobilien- und Treuhand GmbH, Tulpenweg 5, 33659 Bielefeld, Tel.: (05209) 916680, Mail: info@owit-gmbh.de, Web: www.owit-gmbh.de

Lippe – Land am Teutoburger Wald

Erleben Sie Kultur und Natur im Teutoburger Wald. Das Fürstentum Lippe macht Lust auf einen schönen Urlaub. Hier im Naturpark Teutoburger Wald/Eggegebirge sind Sie der Natur spürbar nah!

Die Region: Bei uns finden Sie lebendige Städte, idyllische Orte und versteckte Dörfer. Starten Sie einen kulinarischen Streifzug mit lippischen Spezialitäten, lassen Sie im Kurort Bad Salzuflen die Seele baumeln oder erleben Sie Spitzensport beim TBV Lemgo. Ausgedehnte Wanderwege, das Hermannsdenkmal, die Straße der Weserrenaissance, das Lemgoer Junkerhaus, die Externsteine, die sehenswerten Stadtkerne von Detmold und Lemgo oder ein Familientag in den Freizeitbädern EauLe oder VitaSol – Lippe bietet viele Möglichkeiten.

Die Umgebung: Und soll es doch einmal über die Kreisgrenzen hinausgehen, so locken zum Beispiel das benachbarte Bielefeld, das Museum MARTa für zeitgenössische Kunst in Herford oder das Gerry-Weber-Stadion in Halle/Westfalen.

geschlossenen Gästewohnungen mit Größen von 41 bis 55 m² bieten in der „Schillerstraße 4“ und in der „Geschwister-Scholl-Straße 23“ in Lemgo jeweils Platz für bis zu vier Personen. Im Bad Salzuflen Haus „An der Landwehr 8“ ist Platz für zwei Personen.

Lage: Derzeit können Sie zwischen zwei Gästewohnungen in der Alten Hansestadt Lemgo und einer weiteren im Staatsbad Bad Salzuflen wählen. In beiden Orten gibt es einen vorbildlichen Nahverkehr, alle übrigen Sehenswürdigkeiten sind schnell mit dem PKW zu erreichen. Unsere abge-



Die Wohnungen

- ☑ Neben den Duschbädern sind komplett ausgestattete Küchen mit Kühlschrank, Toaster, Kochplatten, Wasserkocher, Kaffeemaschine und Zubehör vorhanden.
- ☑ TV/Radio, Bettwäsche, Handtücher
- ☑ Auf Wunsch kann gegen Bezahlung in unseren jeweils angrenzenden Nachbarschaftszentren gegessen werden.



Buchung unter: Wohnbau Lemgo eG, Pagenhelle 13, 32657 Lemgo, Ansprechpartner: Andreas Riepe, Tel.: (05261) 259931, Mail: riepe@wohnbau-lemgo.de, Web: www.wohnbau-lemgo.de



Preise

1 Zimmer Küche, Bad (belegbar mit max. 2 Personen)	
1. Übernachtung	60,00 €
Jede weitere	25,00 €
2 Zimmer Küche Bad (belegbar mit max. 4 Personen)	
1. Übernachtung	65,00 €
Jede weitere	30,00 €

Die Preise verstehen sich inklusive Endreinigung.

Die Löwenstadt

Braunschweig, die Stadt an der Oker, ist untrennbar mit einem der größten Herrscher des deutschen Mittelalters verbunden - Heinrich dem Löwen, der der Stadt Berühmtheit und Einfluss verlieh und dessen Spuren auch nach über 850 Jahren noch allgegenwärtig sind. Heinrich der Löwe baute seine Residenz Braunschweig zum politischen und kulturellen Mittelpunkt Sachsens aus und markiert damit den Beginn des territorialen Flächenstaates in Deutschland.

Sehenswürdigkeiten: Was die Löwenstadt an Sehenswürdigkeiten zu bieten hat, reicht von Zeitzeugnissen aus ihren Gründungstagen bis zum jungen Happy RIZZI House, einer architektonisch ungewöhnlichen begehbaren Bauskulptur. Der Zauber des Burgplatzes, umsäumt von Dom, Burg Dankwarderode, Landesmuseum und Jahrhunderte alten Fachwerkbauten, sucht wiederum kulturhistorisch seinesgleichen. Nicht nur der Dom St. Blasii am Burgplatz ist ein Besuch wert. Zahlreiche

sehenswerte Kirchen in Braunschweig mit bedeutenden kulturhistorischen Schätzen laden regelmäßig zu Führungen ein. Mehr als 30 mittelalterliche Sehenswürdigkeiten lassen sich in Braunschweig entdecken: Wohngebäude, Kirchen, aber auch Plätze und andere historische Orte.

Vielfältig wie die Stadt präsentiert sich auch die Region mit ihrer kulturellen, historischen und wirtschaftlichen Reichhaltigkeit: eine fruchtbare Symbiose, wie sie in

Deutschland einmalig ist.

Lage: Die Löwenstadt ist die größte Stadt im Raum zwischen Hannover und Berlin.



Die Wohnungen

Die Braunschweiger Baugenossenschaft eG bietet Ihnen sieben Gästewohnungen in guten Wohnlagen. Es handelt sich um sechs 2-Zimmer-Wohnungen und eine 1-Zimmer-Wohnung.

- moderne Einrichtung
- Sie bieten sehr guten Komfort.
- Teilweise ist ein eigener Parkplatz vorhanden.



Buchung unter: Braunschweiger Baugenossenschaft eG, Celler Straße 66-69, 38114 Braunschweig, Ansprechpartnerin: Frau Bendig, Tel.: (0531) 2413-169, Fax: (0531) 2413-250, Mail: welcome@baugenossenschaft.de, Web: www.baugenossenschaft.de

Preise

2-Zimmer-Wohnung 40,00 € pro Nacht zzgl. 20,00 € Endreinigungsge- bühr.	
3-Zimmer-Wohnung 40,00 € (ein bis zwei Personen), 45,00 € (drei bis vier Personen), 50,00 € (fünf bis sechs Personen), zzgl. 20,00 € Endreinigungsge- bühr.	
5,00 € pro Person für Bettwäsche und Handtücher bei Bedarf	

Entdecken Sie Wolfsburg

Wolfsburg, vorwiegend bekannt als Stadt des Autobauers Volkswagen, hat viel zu bieten. Ein Besuch der Autostadt lässt so manches Herz vor Freude springen, denn die Ausstellungen sind überwältigend. Die Entdecker unter uns (ob groß oder klein) werden in dem Phaeno beim Staunen und Experimentieren voll auf ihre Kosten kommen. Romantisch geht es im Schloss Wolfsburg zu. Traumhafte Gärten und Anlagen sowie regelmäßige Veranstaltungen, wie zum Beispiel die Sommerbühne, finden großen Anklang.

Aktivitäten: Der Wake Park mit Wasserski und das Badeland mit Badelandschaft, Fitnessstudio und Saunen laden zu sportlichen Aktivitäten im Wasser ein. Auf dem Allersee kann zudem Kanu gefahren und gesegelt werden.

Kultur: Oder gehen Sie zu Vorführungen und Ausstellungen in das Theater oder Kunstmuseum von Wolfsburg. Die Welt

der Sterne können Sie im Planetarium betrachten. Gemäß ihrem Leitsatz „Lust an Entdeckungen“ überrascht die Stadt Wolfsburg mit abwechslungsreichen Kunst- und Kulturveranstaltungen, aber auch mit spannenden Sporthighlights, wie Spielen der ersten Fußballbundesliga (VfL Wolfsburg mit Herren- und Damenmannschaft) und Eishockey in der DEL (Grizzly Adams, EHC Wolfsburg). Wolfsburg ist eine Reise

wert. Wir freuen uns auf Ihren Besuch.

Lage: Beide Wohnungen sind in der Wolfsburger Innenstadt gelegen. Die 2-Zimmer-Wohnung befindet sich in der Siemensstraße und die 3-Zimmer-Wohnung in der Friedrich-Ebert-Straße.



Die Wohnungen

Die 2-Zimmer-Wohnung ist mit maximal vier Personen belegbar und die 3-Zimmer-Wohnung für maximal sechs Personen geeignet.

- erste Wohnung: zwei Schlafzimmer mit je einem Doppelbett und Kleiderschränken, Wohnküche mit Esstisch und gemütlichem Sofa, TV und Stereoanlage, Bad mit Fenster und Wanne
- zweite Wohnung: zwei Schlafzimmer mit je zwei Einzelbetten (zu Doppelbetten umfunktionierbar) und Kleiderschränken, Wohnzimmer mit Schlafcouch, TV und Stereoanlage, Küche mit Waschmaschine, Bad mit Fenster und Wanne



Buchung unter: ALLERTAL Immobilien eG, Rosenweg 8, 38446 Wolfsburg, Tel.: (05361) 850717, Mail: swojahn@allertal.wolfsburg.de, Ansprechpartnerin: Frau Wojahn, Web: www.zuhause@allertal.wolfsburg.de



Foto: Ingo Thiele

Preise

25,00 € - eine Person
40,00 € - zwei Personen
50,00 € - drei Personen
55,00 € - vier Personen
60,00 € - fünf Personen
25,00 € - Endreinigung
7,00 € - Wäschepaket pro Person mit Bettwäsche und Handtüchern (kann auch selbst mitgebracht werden)

Preise

Nacht:	50,00 €
Endreinigung:	20,00 €

Landschaftliche Vielfalt

Landschaftliche Vielfalt und zahlreiche Sport- und Freizeitangebote machen den Reiz des Neustädter Landes aus. Paddeln auf der Leine, Fahrten mit der Pferdekutsche, Fahrradtouren mit der ganzen Familie - für jeden ist etwas dabei. Das Steinhuder Meer ist ein Paradies für Wassersportler 7 km von Neustadt am Rübenberge entfernt. Hier kann man nach Herzenslust Baden, Rudern, Segeln und Surfen. 4 km Uferpromenade durch reizvolle Waldlandschaft laden zum Spaziergehen ein.

Kultur und Sport: Ein reichhaltiges kulturelles Angebot, Theater, Konzerte, Kunstausstellungen, Kino - und sportliche Möglichkeiten, von Squash und Tennis über Reiten und Golfen, geben Neustadt einen hohen Freizeitwert. Zum Einkaufsbummel laden die kleinen Fachgeschäfte in den liebevoll restaurierten Fachwerkhäusern ein.

Ausflugsziele: Steinhuder Meer mit der Insel Wilhelmstein, Schloss Landestrost

mit Sektkellerei, Hannover (Altstadt, Zoo, Herrenhäuser Gärten usw.), Nienburg mit Europas schönstem Wochenmarkt, Weserbergland, Celle mit vielen Fachwerkhäusern, Dinopark Münchehagen, Vogelpark Walsrode, Serengeti Park Hodenhagen

Lage: Die beiden 3-Zimmer-Wohnungen befinden sich in der Heinrich-Heine-Straße im 1. OG oder 2. OG. In 15 Minuten zu Fuß ist man in der Altstadt und am Bahnhof.

Bahn- und Nahverkehr sind im günstigen Großraumtarif nutzbar. Es gibt eine sehr gute Anbindung an die A 2 und A 7.



Die Wohnungen

- ☑ Je ein Doppelzimmer und je ein Einzelzimmer sind für maximal fünf Personen (durch Aufbettung) vorhanden.
- ☑ Bad mit Föhn und Dusche, Balkon, Wohnzimmer mit Couch und TV
- ☑ Einbauküche mit Geschirr, Elektroherd, Kühlschrank, Gefrierfach, Kaffeemaschine, Wasserkocher, Mikrowelle, Geschirrspüler
- ☑ Fahrradkeller, Kfz-Stellplatz gratis, Garage 1,50 € pro Tag
- ☑ Nichtraucherwohnungen
- ☑ Haustiere auf Anfrage



Die Wohnungen

- ☑ ca. 50 m² groß, im EG eines neu modernisierten Mehrfamilienhauses
- ☑ Schlafmöglichkeiten für maximal vier Personen, ein Schlafzimmer mit Doppelbett, Aufbettung möglich
- ☑ Ein Wohnzimmer mit ausziehbarer Schlafcouch, TV, Internet
- ☑ Badezimmer mit Dusche/WC, Küche mit Herd, Geschirrspüler, Waschtrockner u.v.m.

Die Wohnung ist eine Nichtraucherwohnung. Haustiere sind nach Absprache erlaubt. Bettwäsche und Handtücher müssen selbst mitgebracht werden.



Die moderne Fachwerkstadt mit Tradition

Die Stadt Celle wurde vor 700 Jahren gegründet. Heute ist die Stadt eine moderne Stadt voller Leben und Tradition. Wer Celle besucht, begegnet Geschichte, Gegenwart und Zukunft. Das Kulturerbe der Fachwerkarchitektur prägt das Gesicht der Stadt. In der Altstadt kann der Besucher über 500 liebevoll restaurierte Fachwerkhäuser bestaunen.

Kultur/Sehenswürdigkeiten: Herzogschloss, Bomann-Museum, Kunstmuseum Celle, Stadtkirche, Altes Rathaus, Neues Rathaus, historische Altstadt mit Fachwerk, Celler Landgestüt mit jährlich stattfindender Hengstparade, Orchideen-Zentrum Wichmann, Französischer und Italienischer Garten, Kunstmuseum Celle mit Sammlung Robert Simon, Eberhard-Schlotter-Stiftung Celle, Deutsches Stickmuster-Museum

Natur: Celle ist Erlebnis und das Tor zu

einer unvergleichlichen Landschaft. Unter Kennern gilt die Region Celle als der schönste Teil der Lüneburger Heide. Die Landschaft ist geprägt von Wiesen, Wäldern und Feldern, weiten Heideflächen und heimeligen Dörfern. Die Region Celle lädt zu ausgedehnten Rad- und Wandertouren ein.

Verkehrsanbindung: zentrale Lage, günstige Verkehrsanbindung, Autobahnen A 2, A 7, A 37 und A 352, Knotenpunkt der Bundesstraßen B 3, B 191 und B 214 im

Stadtgebiet, ICE und IC-Halt, in nur 17 Minuten an das ICE-Kreuz in Hannover angeschlossen, direkte Metronom- und S-Bahn-Anbindung an Hannover und Flughafen



Preise

Übernachtung: 35,00 €
 Wochenendpauschale:
 70,00 € (Freitag 11 Uhr bis Montag 11 Uhr)
 Wochenpauschale:
 210,00 € (Freitag 11 Uhr bis Freitag 11 Uhr)
 Endreinigung: 20,00 €

Ein Kurort zum Wohlfühlen

Im Dezember 1898 erhielt Bad Saarow als erster Kurort im Land Brandenburg die unbefristete Anerkennung als „Staatlich anerkanntes Sole- und Moorheilbad“. Der schönste Kurort Brandenburgs hat viel zu bieten: die Saarow Therme, umgeben vom Kurpark, die Gesundheitseinrichtungen und Praxen, das Saarow-Zentrum mit Bibliothek und Hobbythek, das Theater am See, Restaurants, Cafés, Badestrände und Hafens.

Einst traf sich Berlin in Bad Saarow, und heute kommen nicht nur die Hauptstädter gern in ihren schmucken Kurort. Bad Saarow ist weit über die Grenzen Brandenburgs als moderner Erholungs- und Ferienort bekannt und geschätzt.

Sport: Bad Saarow verfügt über ein perfekt ausgebautes Fahrrad- und Wanderwegenetz und über ein großes Zentrum für den Golf-, Tennis-, Reit- und Jachtsport am Weststrand des Scharmützelsees.

Entspannung: Auch wenn man vor 100 Jahren noch nicht den Begriff „Wellness“ kannte, so hat dieser Ort immer das Schöne und medizinische Kompetenz gleichsam angezogen. Heute findet man ein großes Angebot an Beautyfarmen und Fitnesscentern. Weitere Entspannungsmöglichkeiten bieten Heilquellen und Heilmoor, ausgedehnte Wälder und die besonders reizvolle Landschaft. Der Scharmützelsee lädt zum Baden, zu Boot- und Tretbootfahrten oder einer Dampferfahrt ein. Der

große Kurpark bietet Entspannung pur.

Verkehrsanbindung: gute und schnelle Verbindung nach Fürstenwalde, Frankfurt (Oder) und Berlin mit Bus, Bahn und Regionalexpress

Lage: gute und schnelle Verbindung ins benachbarte Polen, nach Frankfurt (Oder) und Berlin mit Bus, Bahn und Regionalexpress



Die Wohnungen

- ☑ Küche, Bad, Balkon, Wohnzimmer, Schlafzimmer und zwei weitere Zimmer
- ☑ Schlafmöglichkeiten für maximal 7 Personen
- ☑ Einbauküche mit Kühlschrank, Elektroherd, Geschirrspüler, Kaffeemaschine und Toaster

Bettwäsche und Handtücher müssen die Gäste mitbringen.



Buchung unter: Neues Wohnen Wohnungsgenossenschaft eG, Am Försterweg 7, 15344 Strausberg, Tel.: (03341) 44 99 06, Fax: (03341) 449908, Web: www.neues-wohnen-genossenschaft.de

Preise

erste Person: 40,00 €
 zweite Person: 20,00 €
 dritte, vierte, fünfte und sechste Person: jeweils 10,00 €
 Endreinigung: 10,00 € pro Buchung
 Kinder bis 12 Jahre: frei

Idylle vor den Toren Berlins

Haben Sie die Machnower Schleuse erreicht, stehen Sie mitten in der Region. Sie können den Teltowkanal zu beiden Seiten per Fuß oder Rad erkunden und so ein Stück Schönheit der Mark Brandenburg entdecken. Vom ursprünglichen Teltow ist heute nur noch der Altstadtkern geblieben, der im Zentrum die Andreaskirche beherbergt und allerhand steingewordene Historie bietet. Auf der Spurensuche nach einstiger Ackerbürger-Architektur und -idylle trifft man auf die für Teltow typischen alten Treppen und Toreinfahrten, auf alte Türen und natürlich auf die prächtigen Höfe, die einen Hauch des einstigen Teltow vermitteln.

Natur und Kultur: Neben dem Besuch des Heimatmuseums empfiehlt sich der Besuch des aus der Barockzeit stammenden Pfarrhauses mit seinen historischen Schätzen im Kellergewölbe. Natur pur und ein Katzensprung nach Potsdam und Berlin - eine tolle Kombination von „Grünem“ und „Buntem“. Die im Zentrum ansässige Touristeninformation bietet individuelle Erlebnistouren und Feiern an.

Die Wohnungen: Beide Wohnungen verfügen über Schlafmöglichkeiten für maximal sechs Personen. Sie bestehen aus Flur, Wohnzimmer, zwei Schlafzimmern, Bad, Küche. Die Wohnung in der Mahlower Straße 112/ 1 glänzt mit einem überdurchschnittlichen Ausstattungsstandard - Sie werden überrascht sein ... Sie ist zentral gelegen (S-Bahn-Nähe) und befindet sich im Parterre. Die zweite Wohnung finden

Sie im Striewitzweg 49 ganz nahe dem Grün an den Buschwiesen und im zweiten Obergeschoss als Dachgeschossausbau - Wohlfühlen wie Zuhause und noch ein bisschen mehr ... Mit RB, Bus und S-Bahn ist ein guter Anschluss nach Berlin und Potsdam vorhanden.



Die Wohnungen

- ☑ Küche ist voll ausgestattet
- ☑ alle Wohnungen sind Nichtraucherwohnungen

Handtücher und Bettwäsche sind mitzubringen.

Haustiere sind nicht gestattet.



Buchung unter: Teltower Wohnungsbaugenossenschaft eG, Ruhlsdorfer Straße 23, 14513 Teltow, Tel.: (03328) 45 77 0/ 11, Fax: (03328) 457777, Mail: info@twg-eg.de, Web: www.twg-eg.de



Preise

Übernachtung: 35,00 €
 Wochenendpauschale:
 70,00 € (Freitag 12 Uhr bis
 Montag 12 Uhr)
 Wochenpauschale:
 210,00 € (Freitag 12 Uhr bis
 Freitag 12 Uhr)
 Endreinigung: 30,00 €

Die Hauptstadt erkunden

Als „Kulturstadt Europas“ bietet Berlin in mehr als 170 Museen Kunst von Weltrang. Spektakuläre Museumsneubauten wie das Jüdische Museum und die Alte Nationalgalerie erweitern immer wieder das eindrucksvolle Angebot der Berliner Museen. Die Museumsinsel gehört seit dem Jahr 2000 zum Weltkulturerbe der UNESCO. Zu besichtigen sind das Pergamonmuseum, Sammlungen über Caspar David Friedrich und Picasso bis zu zeitgenössischen Künstlern.

Kultur: Zu den beliebtesten Attraktionen des neuen Berlin zählt der Potsdamer Platz. Mit seiner Mischung aus Restaurants, Einkaufsmöglichkeiten, Theater und Kinos sowie der gewagten neuen Architektur lockt er nicht nur Touristen, sondern auch Berliner zum Verweilen. Die Schlösser und Gärten in Berlin und Brandenburg sind beeindruckende Zeugnisse der Kunst-, Kultur- und Architekturgeschichte der Region. Verträumte Sommerschlösser erzählen von

vergangenen Zeiten, weite Parkanlagen bezaubern mit immer wieder überraschenden Panoramen. Wer die Kulturlandschaft zwischen Berlin und Potsdam besucht weiß, warum sie das „Preußische Arkadien“ genannt wird.

Lage: Das märkische Umland ist zu Fuß, mit dem Rad oder dem Auto in wenigen Minuten zu erreichen. Damit sind Waldspaziergänge oder Bootstouren schnell möglich. Die

Gästewohnung liegt am östlichen Berliner Stadtrand in Hellersdorf. Mit der Tram oder dem Auto ist man in ca. 30 Minuten am Alexanderplatz.



Die Wohnungen

- ☑ Die 4-Zimmer-Wohnung befindet sich im vierten Obergeschoss und besitzt Küche und Bad.
- ☑ Es bieten sich für maximal 8 Personen Schlafmöglichkeiten.
- ☑ Bad mit Dusche
- ☑ Einbauküche mit Herd, Kaffeemaschine und Toaster

Bettwäsche und Handtücher sind selbst mitzubringen.



Buchung unter: Neues Wohnen Hellersdorf eG, Zossener Straße 11, 12629 Berlin, Tel.: (030) 99288488, Fax: (030) 99288489, Web: www.neues-wohnen-hellersdorf.de



Preise

pro Nacht: 40,00 €
 Endreinigung: 20,00 €

Brandenburg entdecken und erleben

Der Name Oranienburg geht zurück auf die niederländische Prinzessin Louise Henriette von Nassau-Oranien. 1652 ließ ihr Ehemann, der Große Kurfürst Friedrich Wilhelm, das Jagdschloss Bötzow im holländischen Stil umbauen und schenkte es ihr. Der Schlossbau erhielt ihr zu Ehren den Namen Oranienburg. Die Geschichte der Stadt, die vielen Sehenswürdigkeiten und die wald- und seenreiche umliegende Landschaft locken viele Touristen von nah und fern hierher und sind auch für die Oranienburger interessante Ausflugsziele.

Kultur: Die wechselvolle Geschichte Oranienburgs ist ablesbar an den wichtigsten Sehenswürdigkeiten, wie dem sanierten Barockschloss von 1652 mit Schlosspark und Orangerie sowie der Gedenkstätte und Museum Sachsenhausen. Noch mehr Kultur gibt es im Königlichen Forsthaus oder im Amtshauptmannshaus.

Spaß, Sport und Erholung: Ruppiner Land Oranienburg liegt zum Teil im

nordöstlichen Gebiet des Naturparkes Barnim, inmitten des Landschaftsschutzgebietes „obere Havelniederung“ sowie im Naturschutzgebiet „schnelle Havel“. Weitere Ausflugsziele sind: T.U.R.M. ErlebnisCity - das größte Spaßbad in Berlin-Brandenburg für Jung und Alt, Radwanderweg Berlin - Kopenhagen, Löwenberger Land-Radweg (Oranienburg - Friedrichsthal - Löwenberg - Lindow), Wanderung um den Lehnitzsee, Tennis,

Schwimmen und Klettern, Lehnitzsee - empfohlenes Ausflugsziel vieler Badelustiger mit Restaurant und Bootsverleih, Tier- und Freizeitpark Germendorf.

Verkehrsanbindung: Unmittelbar nördlich von Berlin gelegen, hat Oranienburg eine sehr gute Verkehrsanbindung. Mit öffentlichen Verkehrsmitteln, über die B 96 oder über die Autobahn sind Sie in kürzester Zeit in Berlin.



Die Wohnungen

- ☑ Die behindertengerechte 4-Raum-Wohnung besteht aus einem Wohnzimmer und drei Schlafzimmern.
- ☑ Schlafmöglichkeiten sind für maximal 6 Personen vorhanden.
- ☑ Zwei Parkplätze
- ☑ Die Spielplätze der OWG können genutzt werden.
- ☑ Einbauküche mit Geschirrspüler, Geschirrgarnitur, Mikrowelle, Waschmaschine, Elektroherd, Kühlschrank, TV-Geräte

Haustiere sind nicht gestattet. Bettwäsche und Handtücher werden nicht gestellt.



Buchung unter: Oranienburger Wohnungsbaugenossenschaft eG, Sachsenhausener Straße 37 - 39, 16515 Oranienburg, Tel.: (03301) 2086-0, Web: www.owg-eg.de



Preise

unabhängig von der Personenzahl
36,00 €

Preise

01.01.-30.04.:
Mo.-Do. - 25,00 €
Fr.-So./Feiertag - 30,00 €

01.05.-30.09.:
Mo.-Do. - 30,00 €
Fr.-So./Feiertag - 35,00 €

01.10.-31.12.:
Mo.-Do. - 25,00 €
Fr.-So./Feiertag - 30,00 €

zuzüglich: Bettwäsche und
Handtücher/einmalig pro Person:
7,00 €, Endreinigung/ einmalig:
25,00 €.



Landschaftsvielfalt und Kulturgeschichte

Die Stadt Eberswalde liegt in einer abwechslungsreichen Wald- und Seenlandschaft. Die beiden brandenburgischen Großschutzgebiete Biosphärenreservat Schorfheide-Chorin und Naturpark Barnim reichen bis in das Stadtgebiet. Die Umgebung bietet hervorragende Möglichkeiten zum Wandern, Radfahren, Reiten und Wasserwandern. Ganz in der Nähe liegt der wunderschön klare Werbellinsee. Kulturhistorische Ausflugsziele wie das Kloster Chorin, das Schiffshebewerk Niederfinow und Industriedenkmale am Finowkanal sind schnell erreichbar.

Kultur und Erholung: Beim Bummel durch das Stadtzentrum erleben Sie die liebevoll sanierte Altstadt in gelungener Kombination mit einem modernen Marktplatz. Im Paul-Wunderlich-Haus, der Maria-Magdalenen-Kirche und der kleinen Galerie erwarten sie vielfältige Theater- und Musikdarbietungen von modern bis klassisch. Die Tourismusinformation finden Sie im Museum der Adler-Apotheke, Steinstraße 3, 16225 Eberswalde, Tel. 03334-64520.

Alles über die Stadt unter www.eberswalde.de. Schnell erreichbar sind im Stadtgebiet der „Zoologische Garten“, das Freizeitbad „Baff“, der „Familiengarten“, das „Wald-Solar-Heim“, der „Forstbotanische Garten“ oder das Kino „Movie Magic“.

Lage: Die Wohnungen liegen im Brandenburgischen Viertel in der Nähe von Zoo, Freizeitbad und Familiengarten. Weitere Quartiere erwarten sie im Wohngebiet

Ringstraße sowie im Leibnizviertel in der Nähe des Finowkanals, der Altstadt und des Bus-/Hauptbahnhofs.



Die Wohnungen

- ☑ Die 2 ½-Zimmer-Wohnungen mit bis zu fünf Schlafplätzen und Balkon sind modern möbliert und komplett ausgestattet.
- ☑ Im Wohnzimmer befinden sich eine Polsterecke, ein separater Essplatz und TV oder Radio/CD.
- ☑ In der Küche befindet sich Koch- und Backmöglichkeiten, Kühlschrank, Kaffeemaschine und Toaster.

Bettwäsche und Handtücher sind bitte mitzubringen.



Die Wohnungen

- ☑ Es stehen 5 Gästewohnungen zur Verfügung, die über das gesamte Stadtgebiet verteilt sind.
- ☑ Nichtraucherwohnungen
- ☑ Unsere Gästewohnungen sind in Wohnzimmer, Küche, Schlafzimmer, Bad mit WC aufgeteilt.
- ☑ Schlafcouch, Doppelbett, Kleiderschrank, Einbauküche, Bad mit Dusche, Fernseher, Radio, Geschirr, Kaffeemaschine etc.

Bettwäsche und Handtücher können auf Wunsch gestellt werden. Das Mitbringen von Tieren in unsere Gästewohnungen ist nicht erlaubt.



Die grüne Stadt am Meer

Wilhelmshaven, die facettenreiche maritime Metropole an der Nordsee. Hier verschmelzen pulsierende Hafenstadt und Strandurlaub am Jadebusen zu einem besonderen Urlaubserlebnis.

Kultur und Freizeitangebot: Eine Stadt mit einer überaus großen Vielfalt an kulturellen Möglichkeiten, wie z. B. dem Stadttheater, der Kunsthalle, privaten Galerien, der Stadthalle sowie dem Kulturzentrum „Pumpwerk“, dessen Ruf als norddeutsche Kleinkunsthalle überregional mit attraktiven Veranstaltungsangeboten ausstrahlt. Golfplatz, Erlebnisbad, Tennis- und Squashcenter ergänzen ein breit gefächertes „Outdoor“-Freizeitangebot. Ein besonderer Freizeitfaktor sind auch die vielen maritimen Möglichkeiten, wie der Besuch des Marine- bzw. Küstenmuseums, Hafens-

rundfahrten, der Besuch der ostfriesischen Inseln oder der Insel Helgoland.

Erholung: Im Strandkorb frische Seeluft schnuppern und sich in den Fluten der Nordsee erfrischen. Die Innenstadt rund um die NordseePassage ist das Herz Wilhelmshavens. Hier finden Sie zahlreiche Einkaufsmöglichkeiten, aber auch gemütliche Plätze der Entspannung in den großzügig gestalteten Parkanlagen, insbesondere dem Kurpark, der ältesten Gartenanlage der Stadt. Genießen Sie im Rosarium, welches das einzige in Nord-

west-Deutschland ist, bis in den Herbst hinein eine blühende Oase mit über 5.000 üppig blühenden, zum Teil historischen Rosen. Im Botanischen Garten finden Naturinteressierte inmitten der Pflanzenwelt Norddeutschlands Ruhe und Entspannung.

Lage: zentrumsnah, ruhig. Einkaufsmöglichkeiten, Innenstadt, Verkehrsverbindungen in wenigen Gehminuten erreichbar.



Preise
3-Raum-Wohnungen: (max. fünf bis sechs Personen) Nacht: 30,00 € – 35,00 € Wochenpreis: (Mo-So = 6 Nächte) 160,00 € – 180,00 €
1-Raum-Wohnungen: (max. zwei Personen) Nacht: 25,00 € – 30,00€ Wochenpreis: 130,00 € - 160,00 €
auf Wunsch: Bettwäsche und Handtücher: 10,00 € pro Person, Endreinigung je Wohnungsgröße 15,00 € - 30,00€

Tradition, Natur und Moderne

In Parchim vereinen sich Tradition, Natur und Moderne in einzigartiger Weise. Mit den Themen „Lebenswertes Wohnumfeld, Natur, Geschichte und Kultur“ bietet Parchim ein buntes Programm, das die spannende Geschichte einer Stadt erzählt, die viele tiefgreifende Veränderungen erlebt und bis heute nichts von ihrer Vitalität verloren hat. Das Parchimer Vorzeigeprojekt „Quartierspark grüne Mitte - die Weststadt wird zur Waldstadt“ wird im Jahr 2010 auf der Weltausstellung EXPO in Shanghai vertreten sein.

Ganz gleich aus welcher Himmelsrichtung Sie Parchim erreichen, Sie kommen auf jeden Fall in die Altstadt, die mit vielen kulturhistorisch wertvollen Sehenswürdigkeiten aufwartet. Die Wallanlagen der Stadt, die ursprünglich im 14. Jh. zum Schutz der Stadtmauer angelegt wurden, sind zum Teil erhalten und auch die vielen Fachwerkhäuser des 16. und 17. Jahrhunderts sind sehenswert. Die Stadt Parchim ist Partner im EU-Projekt Europäische Route der Backsteingotik.

Sport und Entspannung: gut ausgebautes Fahrrad- und Wanderwegenetz, Wasserwandern auf der Müritz-Elde-Wasserstraße mit 3 Rastplätzen in und um Parchim, Tennispark in der Weststadt, Fitnesszentren, ausgedehnte Wälder und die Landschaftsschutzgebiete in unmittelbarer Nähe, Wockersee zum Baden, Boot- und Tretbootfahren

Ausflugziele: Über 100 Jahre alte Douglasien, Vietingshöhle, Georgen-, St. Ma-

rienkirche, Rathaus, Museum, Moltkehaus und Gedächtnisstätte von Graf Helmuth von Moltke, Stadthalle und Haus der Jugend, Landestheater, Kino

Verkehrsanbindung: gute und schnelle Verbindung nach Schwerin (Landeshauptstadt) mit Bus und Bahn



Die Wohnungen

- ☑ Es stehen 5 Gästewohnungen zur Verfügung, die über das gesamte Stadtgebiet verteilt sind.
- ☑ Alle Wohnungen sind Nichtraucherwohnungen.
- ☑ Das Mitbringen von Tieren in unsere Gästewohnungen ist nicht erwünscht.
- ☑ Wohnzimmer, Schlafzimmer, Bad und WC, Einbauküche mit Kühlschrank, Kaffeemaschine, Wasserkocher, Geschirrspüler, Fernseher



Buchung unter: WObAU Wohnungsbau G.m.b.H. Parchim, Auf dem Brook 13-16, 19370 Parchim, Ansprechpartnerin: Frau Peters, Tel: (03871) 6311-0, info@wobau-parchim.de, www.wobau-parchim.de



Preise
Die Endreinigung kann von uns für 30,00 € übernommen werden.
Der Mietpreis beträgt 35,00 € pro Tag.

Das Tor zur Welt

Die grüne Stadt am Wasser gilt nicht umsonst als eine der schönsten Städte Deutschlands. Von ihrem Flair und maritimen Charme ist jeder begeistert, der einmal hier gewesen ist. Ob Elbe, Alster, Hafencity, Speicherstadt, Fischmarkt oder Reeperbahn – hier gibt es jeden Tag etwas Neues zu entdecken, zu erleben und zu bestaunen. Mit 1,8 Millionen Einwohnern die zweitgrößte Stadt Deutschlands, bietet Hamburg ein einmaliges Angebot für seine Gäste.

Kultur: Hier finden Sie Kunst und Kultur vom Feinsten, Musical-Welterfolge, anspruchsvolles und unterhaltsames Theater, exzellente Restaurants, exquisite Shoppingmöglichkeiten, ein prickelndes Nachtleben auf der Reeperbahn, dem Hamburger Hafen und jede Menge historische Sehenswürdigkeiten. Besuchen Sie auch das ordentliche und reiche Blankenese mit seinen unzähligen Villen und romantischen Ausblicken vom Elbhang und den darunter liegenden Elbstränden.

An jeder Ecke sieht Hamburg anders aus und dennoch fügt sich alles harmonisch zusammen. Wir heißen Sie herzlich willkommen in unserer bezaubernden Stadt und wünschen Ihnen aufregende und erholsame Tage!

Lage: in Hamburg-Rahlstedt im Osten Hamburgs gelegen, Erholungsgebiet direkt vor der Haustür, Wandse, Rahlau, Kupfersteich, Jenfelder Moor, gute Einkaufsmöglichkeiten am Berliner Platz und

im Rahlstedt Center, Einkaufszentrum Jenfeld, Farmsen-Berne, gute Verkehrsanbindung durch Buslinien E 62, 162, 262, S 35 - Haltestelle Wilhelmsstift, Hauptbahnhof in 30 Minuten erreichbar



Die Wohnungen

- ☑ Die 1-Zimmer Wohnung im Erdgeschoss bietet Schlafmöglichkeiten für bis zu vier Personen.
- ☑ Wohn- und Schlafzimmer mit Doppelbett und Schlafsofa, Duschbad
- ☑ voll ausgestattete Küche, inklusive Kaffeemaschine und Mikrowelle
- ☑ Kabelfernsehen, PC mit Internetanschluss

Bettwäsche und Handtücher müssen mitgebracht werden.



Buchung unter: Baugenossenschaft der Buchdrucker eG, Steilshooper Straße 94, 22305 Hamburg, Tel.: (040) 697081-11, Fax: (040) 617399, Ansprechpartnerin: Frau Hoffmann, Mail: hoffmann@buchdrucker.de, Web: www.buchdrucker.de



Preise

- 1-Raum-Wohnung:
Übernachtung: 30,00 € + Endreinigung einmalig 20,00 €
- 2-Raum-Wohnung:
40,00 € - 45,00 € + Endreinigung einmalig 30,00 €
- 3-Raum-Wohnung:
45,00 € - 50,00 € + Endreinigung einmalig 30,00 €

Preise

- Torgelow:
Nacht: 15,00 € pro Person, bis 5 Jahre: frei, 6 - 13 Jahre: 50 % Ermäßigung;
- Marlow:
Freitag bis Sonntag: 15,00 € pro Person, Montag bis Donnerstag: 8,00 € pro Person, bis 5 Jahre: frei, 6 - 13 Jahre: 50 % Ermäßigung



Schwerin - Stadt erleben, Natur genießen

Schwerin ist viele Reisen wert, Reisen zu den kulturellen Schätzen ihrer Museen, zu Erlebnissen von Theater und Musik, Reisen in die Landschaft, die so unvergleichlich das Stadtbild formt. Schwerin lädt ein zum Kennenlernen, Verweilen und Wiederkommen. Vom Alten Garten aus spannt sich der Bogen von den großen repräsentativen Bauten der Landesregierung über das Mecklenburgische Staatstheater, das Staatliche Museum, über die Weite des Schweriner Sees zum „Märchenschloss“, dem einzigartigen Wahrzeichen, das im Sommer wie im Winter zum Besuchermagneten wird. Freuen Sie sich auf einen Bummel durch die historischen Straßenzüge der Altstadt, die in ihrer barocken Anlage erhaltene Schelfstadt sowie auf das Schweriner Märchenschloss und das unvergleichliche Ensemble von Landschaft und Architektur. Ob für einen Tagesausflug oder einen Urlaub - Schwerin ist zu jeder Jahreszeit eine Reise wert.

Aktivitäten: gut ausgebautes Fahrrad- und Wanderwegenetz, Zentren für Yachtsport am Schweriner See, verschiedene Fitnesscenter mit Saunalandschaft, Tennishallen, Badestrand mit Promenade im Stadtteil Zippendorf, Badeseen, Dampferfahrten, Tretbootfahren, Kanutouren in der Umgebung, Winstongolf-Anlage nahe der

Landeshauptstadt, Segeltouren, Reiten, Zoobesuch, reichhaltige Ausflugsmöglichkeiten

Kultur: die Gemäldegalerie, das Mecklenburgische Staatstheater, die historische Schelfstadt, das Freilichtmuseum Schwerin-Mueß, das Planetarium, die

Schleifmühle, Schloss Schwerin, Dom, Paulskirche

Lage: gute Nahverkehrsanbindung, fußläufig zum Stadtzentrum und zum Schweriner See/ Lankower See mit Bademöglichkeit und Bootsverleih



Die Wohnungen

- ☑ Eine Belegung mit maximal 4 bis 6 Personen ist möglich.
- ☑ voll ausgestattete moderne Wohnküche
- ☑ Duschbad/ Wannenbad mit Dusche,
- ☑ Schlafzimmer, Kinderzimmer, kleiner Flur
- ☑ geräumiges Wohnzimmer mit weiterer Schlafmöglichkeit für zwei Personen,

Bettwäsche und Handtücher sind vom Nutzer mitzubringen (gegen geringen Aufpreis zubuchbar).



Buchung unter: Schweriner Wohnungsbaugenossenschaft eG, Leonhard-Frank-Str. 35, 19059 Schwerin, Tel.: (0385) 7450-145, Mail: direkt@swg-schwerin.de, Web: www.swg-schwerin.de

Urlaub an der Küste

Ganz im Nordosten Deutschlands an der Küste des Stettiner Haffs und mit einer gemeinsamen Grenze zur Republik Polen liegt der Landkreis Uecker-Randow. Wasser, Wald und Weite machen das charakteristische Erscheinungsbild der Region aus. Geprägt wird der Landkreis zudem von zahlreichen Naturschutzgebieten. Marlow ist eine der ältesten und schönsten Städte im Nordosten Mecklenburgs. Sie liegt am westlichen Ufer der Recknitz, dem Grenzfluss zwischen Mecklenburg und Vorpommern. Von der Recknitzniederung zur höchsten Erhebung gibt es einen Höhenunterschied von fast 50 m.

Angebote in Torgelow: Tierpark Ueckermünde und Haffbad, Schifffahrten auf dem Stettiner Haff, 1.100 km ausgebaute Radwanderwege, Floßfahrten auf der Randow und der Uecker, Ukraneland – Historische Werkstätten, Heideschwimmbad, beheizt, mit 55-Meter Riesenrutsche, gut und schnell über die A 20 erreichbar

Angebote in Marlow: jeden Dienstag um 9.30 Uhr und jeden Mittwoch um

13.00 Uhr Stadtführung durch den Ortsteil Marlow und die Marlower Backsteinkirche, Wasserwanderrastplatz, Floßfahrten auf der Recknitz, Vogelpark mit Greifvogelschau, Bernsteinmanufaktur in Ribnitz-Damgarten, ausgebaute Rad- und Wanderwege, gute Verkehrsanbindung nach Rostock, Stralsund und Darß, Bücherdorf mit 10.000 gesammelten antiquarischen Büchern vieler Sachgebiete, Besichtigungen der zahlreichen evangelischen

Kirchen, Besuch des Reit- und Fahrvereins Marlow



Die Wohnungen

- ☑ Die Wohnung in Torgelow besteht aus Küche, Bad mit Dusche, Wohnzimmer, Schlafzimmer und einem weiteren Zimmer und bietet für maximal sechs Personen Platz.
- ☑ Die in Marlow gelegene Wohnung ist in Einbauküche, Bad, Wohnzimmer und Schlafzimmer unterteilt und kann von maximal vier Personen besucht werden.
- ☑ Beide Wohnungen sind mit Kühlschrank, Spülmaschine, Kaffeemaschine, Fernseher, Musikanlage ausgestattet.



Buchung unter: Torgelower Gemeinnützige Wohnungsgenossenschaft e.G., Bahnhofstr. 39A, 17358 Torgelow, Tel.: (03976) 280550, Fax: (03976) 2805590, Web: www.tgw-eg.de



Preise

1-Raum-Wohnungen: bis 2 Personen 1-2 Nächte: 35,00 €, pro Nacht ab 3 Nächte: 30,00 €, Endreinigung: 15,00 €, Kautions: 30,00 €

2-Raum-Wohnungen: bis 4 Personen, 1-2 Nächte: 55,00 €, ab 3 Nächte: 47,00 €, Endreinigung: 20,00 €, Kautions: 50,00 €

3-Raum-Wohnungen: bis 6 Personen, 75,00 €, ab 3 Übernachtungen: 64,00 €, Endreinigung: 25,00 €, Kautions: 70,00 €

4-Raum-Wohnungen: bis 10 Personen, 1-2 Nächte: 105,00 €, ab 3 Nächte: 90,00 €, Endreinigung: 30,00 €, Kautions: 100,00 €

Preise

Mai-September: 49,00 €
 Oktober-April: 39,00 €
 Zusatzbett: 6,00 €
 Endreinigung: 40,00 €

Preise verstehen sich pro Gästewohnung und Tag, Vermietung für mindestens zwei Tage.



Neubrandenburg und die Tollensesee-Region

Erlernen Sie Mecklenburgs Reize mit glasklaren Seen, dichten Wäldern, weiten Feldern, selten gewordenen Tieren und Pflanzen, verträumten Kleinstädten und Dörfern. Unsere Stadt und Ihre Umgebung lernen Sie am besten zu Fuß, mit dem Fahrrad oder zu Ross kennen. Umfangreiche Rad- und Wanderwege laden Sie ein, die Stadt und unsere reizvolle Umgebung zu erkunden. Einen Spaziergang entlang der mittelalterlichen Wall- und Wehranlage, musikalische Eindrücke aus unserer Konzertkirche oder ein gemütliches Kaffeekränzchen an den Ufern des Tollensesee werden dazu beitragen, Ihren Urlaub interessant zu gestalten.

Kultur: Schauspielhaus, Konzertkirche, Brigitte-Reimann-Literaturhaus, Kunstsammlung Neubrandenburg

Aktivitäten: 200 km langes Rad- und Wanderwegenetz im Bereich des Tollensebeckens, 37 km langer Tollensesee-Radrundweg

Gästeinformationen: Zu der Buchung unserer Gästewohnung erhalten Sie eine

Buchungsbestätigung, mit der eine Anzahlung in Höhe von 50 % des Gesamtbetrages zu leisten ist. Die Übergabe des Wohnungsschlüssels erfolgt in unserem Büro in der Demminer Straße 73. Der Kautionsbetrag ist bei Schlüsselübergabe bar zu zahlen. Übergabe der Schlüssel nach vorheriger Absprache von: Montag bis Donnerstag: 08:00 bis 16:00 Uhr und Freitag: 08:00 bis 13:00 Uhr.

Stornierungsgebühren: Bis 14 Tage vor Mietbeginn gebührenfrei. Ab 14 Tage vor Mietbeginn Einbehalt der Vorauszahlung.

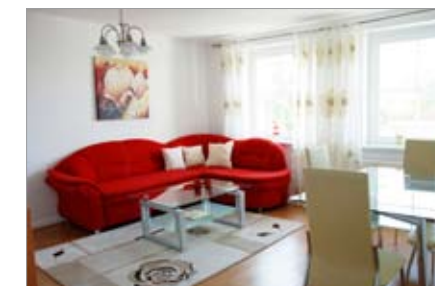


Die Wohnungen

- Zur Verfügung stehen drei 1-Raum-Wohnungen, fünf 3-Raum-Wohnungen und zwei 4-Raum-Wohnungen.
- Die Mietdauer beträgt am Wochenende mindestens zwei Nächte.
- Bettwäsche und Handtücher sind im Mietpreis eingeschlossen.



Die Wohnung ist besenrein zu verlassen. Das Geschirr ist zu reinigen und wieder in die Schränke einzuordnen.



Die Wohnungen

- Sie bestehen aus Wohnzimmer, zwei Schlafzimmern, Küche, Bad, teilweise Balkon und bieten Schlafmöglichkeiten für 4 Personen, wobei ein Zusatzbett möglich ist.
- Alle Wohnungen sind mit dem gleichen Komfort ausgestattet: Einbauküche mit E-Herd und Kühlschrank, Mikrowelle, Kaffeemaschine und Toaster, TV, CD-Radio
- Bettwäsche und Handtücher im Preis inbegriffen



Welterbe und Ostseeluft

Gehen Sie auf Entdeckungsreise in eine direkt am Meer gelegene Stadt, die Geschichte bewahrt und die Zukunft willkommen heißt. Die historische Altstadt Wismars gehört seit 2002 zum Weltkulturerbe der UNESCO.

Kultur: Nehmen Sie sich Zeit für einen Stadtbummel – farbenfrohe Giebelhäuser, Backsteinkirchen und eine mittelalterliche Hafenanlage spiegeln ein geschichtsträchtiges Bild der Hansezeit. Sie werden fasziniert sein von den liebevoll restaurierten Bürgerhäusern, der Wasserkunst, dem „Alten Schweden“ und dem maritimen Flair am Alten Hafen mit der unverwechselbaren Kneipenmeile am Lohberg. Veranstaltungen, wie die Wismarer Heringstage, das Internationale Folklorefestival, das Straßentheater-Festival, das Schwedenfest und der

Töpfermarkt laden zum Besuch ein. Täglich finden um 10:30 Uhr Stadtführungen statt. Treffpunkt ist das Stadthaus, Am Markt 11.

Freizeit und Erholung: Sport- und Freizeitbad „Wonnemar“ mit Wellness- und Saunabereich, Fitness- und Tennishalle, schöne Badestrände in Wismars Umgebung

Lage: Unsere acht Gäste-Wohnungen im Stadtteil Wendorf in unmittelbarer Nähe zur Wismar Bucht bieten Ihnen die beste Aus-

gangsposition für Ihre Unternehmungen. Innerhalb weniger Minuten erreichen Sie die Wismarer Altstadt, die Badestrände an der Ostsee oder Wander- und Radwege.



Preise

bis 3 Personen 35,00 € unabhängig von der Personenzahl für die gesamte Wohnung

für jede weitere Person 10,00 €, Kinder bis 6 Jahre: frei

Endreinigung 25,00 €

Preise

Übernachtung: 40,00 €
ab drei Nächte: 36,00 €

Die Preise gelten unabhängig von der Personenzahl für die gesamte Wohnung inklusive aller Nebenkosten.

Stornierung bis eine Woche vor erster Übernachtung kostenfrei möglich. Danach werden 10,00 € Stornogebühr erhoben.



Im Herzen Mecklenburgs

Reizvoll gelegen, bieten Bützow und Umgebung genügend Freiraum für zahlreiche Freizeit- und Urlaubsaktivitäten. Ob nun eine Bootspartie auf dem Bützower See oder der Warnow, eine Fahrradtour ins Warnowtal oder ein Besuch der Miniaturstadt Bützow – die vielfältigen Möglichkeiten bilden den perfekten Rahmen für ein paar erholsame und entspannte Tage. Die Ostsee ist fast vor der „Haustür“. Über die A 20 und die gut ausgebauten Landesstraßen benötigen Sie nur ca. 30 min nach Rostock und Wismar. Die Barlachstadt Güstrow oder auch Kühlungsborn sind ebenfalls schnell erreichbar und immer eine Reise wert.

Sehenswertes: Miniaturstadt - Bützow, Das Krumme Haus, Heimatmuseum, Historische Kirchen der Flusslandschaft Warnow, Agrarmuseum, die Stadtbibliothek

Aktivitäten: Wandern und Radwandern, Wasserwandern, Baden am Rühner See, Tennisanlage

Verkehrsanbindung: gute Verbindung nach Rostock, Wismar und Lübeck mit

Bahn und Regionalexpress, schnelle Anbindung (15 min) zur A 20 (Abfahrt Kröpelin)

Lage: Von der Kühlungsborner Straße 8a aus erreichen Sie in nur 5 min Fußweg die Innenstadt und die zentralen Einkaufsmöglichkeiten. Am Leninplatz 7 wohnend, ist man ebenfalls in nur 5 min Fußweg im Stadtzentrum und das Naherholungszentrum am Rühner See befindet sich in un-

mittelbarer Nähe.

Die Wohnungen

- ☑ Flur, Küche, Bad, kombiniertes Wohn- und Schlafzimmer
- ☑ Wohnung am Leninplatz 7 belegbar mit maximal 3 Personen
- ☑ Kühlungsborner Straße 8a für fünf Personen (2 Räume), Wohnung ist barrierefrei und daher besonders gut für Rollstuhl-Fahrer geeignet
- ☑ Einbauküche mit Kühlschrank, E-Herd, Geschirrspüler, Kaffeemaschine, Mikrowelle und Toaster, Sat-TV, DVD-Player und Radio mit CD-Player

Bettwäsche und Handtücher sind mitzubringen.



Barlachstadt Güstrow

Eine der schönsten Städte im Herzen Mecklenburgs bietet Ihnen Kultur und Natur in einer besonders lebenswürdigen Verbindung. Ein Rundgang durch die historische Altstadt ist zugleich auch eine Reise in die Geschichte. Das Renaissance-Schloss, der Dom, die Gertrudenkappelle, der Markt mit Rathaus und Pfarrkirche sowie zahlreiche Bürgerhäuser verschiedener Stilepochen laden zu einem Besuch ein und zeigen sich Ihnen in einem einmaligen städtebaulichen und historischen Ensemble.

Ausflugsziele: Eingebettet in eine reizvolle Landschaft, hat die einstige Residenzstadt mit dem Atelierhaus Ernst Barlach, dem Natur- und Umweltpark, dem Erlebnisbad „Oase“, dem Renaissance-Raum der Wohnungsgesellschaft Güstrow, in welchem regelmäßig Konzerte stattfinden, der Wollhalle und dem Stadtmuseum weitere sehenswerte Besonderheiten zu bieten. Idyllische Rad- und Fußwanderwege entlang der Nebel sowie dem Insee sind ebenfalls ideal für eine abwechslungs-

reiche Gestaltung von Urlaub und Freizeit. Güstrow liegt an den Radfernrouen Berlin-Kopenhagen und Hamburg-Rügen. Zu den Freizeiteinrichtungen in Güstrow gehören außerdem das Spaßbad Oase und eine Skaterbahn.

Verkehrsanbindung: Sehr gute Erreichbarkeit über A 19, A 20 und A 24 von/nach Rostock, Warnemünde, Flughafen Rostock-Laage, Berlin, Hamburg etc.

Weitere Angaben: zentral in der Südstadt gelegen, gute Einkaufsmöglichkeiten, nur 15 min zu Fuß zum Stadtzentrum mit seinen Sehenswürdigkeiten und verschiedenen Restaurants; Außerdem befindet sich der Freizeit-Treff „Südkurve“ der Wohnungsgesellschaft Güstrow in unmittelbarer Nähe. Gern senden wir Ihnen auf Anfrage weiteres Info-Material zu und freuen uns auf Ihren Besuch.



Die Wohnung

- ☑ 3-Raum-Wohnung mit Küche, Bad, Flur, Wohnzimmer, Schlafzimmer und einem weiteren Zimmer, Bad mit Wanne
- ☑ Schlafmöglichkeiten für maximal 6 Personen
- ☑ TV, Radio und komplett ausgestattete Einbauküche
- ☑ Bettwäsche und Handtücher müssen mitgebracht werden.
- ☑ Eindreinigung nehmen die Nutzer vor Abreise selbst vor, Geräte zum Staubsaugen, Fegen und Wischen sind vorhanden, Reinigungsmittel werden als weiterer Service bereit gestellt.



Buchung unter: Bützower Wohnungsgesellschaft mbH, Bahnhofstraße 13d, 18246 Bützow, Telefon: (038461) 416-0, Telefax: (038461) 2446, Mail: antje.brasch@buewo.de oder stefan.warncke@buewo.de, Web: www.buewo.de, Ansprechpartner: Antje Brasch und Stefan Warncke

Buchung unter: Wohnungsgesellschaft Güstrow (WGG) GmbH, Gleviner Straße 30, 18273 Güstrow, Norbert Ritter: (03843) 750-172, Christiane Lüth: (03843) 750-161, Web: www.wgg-guestrow.de, www.suedkurve-guestrow.de



Preise

Seestraße 17:
ab 50,00 € zzgl. Endreinigung
Aufbettung 6,00 €/ 7,00 €.

Strandstraße 28:
ab 40,00 € zzgl. Endreinigung
Aufbettung 6,00 €/ 7,00 €.

Die Preise verstehen sich zuzü-
glich Kurtaxe in Höhe der aktuellen
Kurabgabensatzung.

Preise

3-Raum-Wohnung:
Tag: 73,00 €
Woche: 438,00 €
Endreinigung: 28,00 €

2-Raum-Wohnung
Tag: 55,00 €
Woche: 330,00 €
Endreinigung: 23,00 €

1-Raum-Wohnung:
Tag: 43,00 €
Woche: 258,00 €,
Endreinigung: 18,00 €



Urlaub an der Ostsee ...

Wir laden Sie in unsere schönen Ferienwohnungen in Warnemünde und Nienhagen ein!

Ostseebad Warnemünde: Der breite, feine Sandstrand ist nur ein Markenzeichen Warnemündes. Hier spielt sich im Sommer ein Teil des Warnemünder Lebens ab. Der weitläufige Strand mit der Promenade lädt zum Erholen und Baden ein. Der „Alte Strom“ mit den Fischkuttern, Fahrgastschiffen und Yachten auf der einen Seite und den typischen „Fischerhäusern“ mit den gemütlichen Restaurants, Cafés und den vielen kleinen Geschäften sind zu jeder Jahreszeit einen Ausflug wert.

Als klassischer Urlaubsort bietet Warnemünde ein abwechslungsreiches Angebot

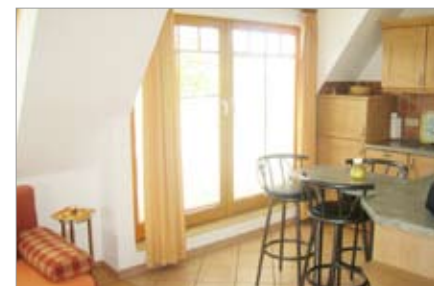
an Unterhaltung, Sport und Wellness. Die Hansestadt Rostock ist schnell und gut, auch mit öffentlichen Verkehrsmitteln, zu erreichen.

Die Ferienwohnung liegt direkt an der Strandpromenade mit Blick auf den Warnemünder Strand und die Ostsee!

Ostseebad Nienhagen: Das Ostseebad Nienhagen liegt direkt an der Ostseeküste zwischen dem ältesten deutschen Seebad Heiligendamm und Warnemünde. Seit 1909 ist das ruhige und beschauliche Nienhagen Badeort und seit 1929 anerkanntes

Seebad. Der schöne Strand an der Steilküste lädt zum Baden und Erholen ein. Unmittelbar hinter der Steilküste schließt sich die reizvolle Landschaft mit Wäldern und Feldern an, die mit vielen Wanderwegen zum Spazieren gehen oder Fahrrad fahren einladen. Weitere Ausflugsziele sind Bad Doberan (7 km) und Rostock (18 km).

Die Ferienwohnung über 2 Etagen besitzt 2 Terrassen mit Blick auf die Ostsee. Ein Stellplatz am Haus sowie ein Aufzug sind vorhanden.



Die Wohnungen

- ☑ Seestraße 17: großes WZ mit offener kompletter Einbauküche, SZ, Bad, Balkon, Aufzug, zwei Fahrräder
- ☑ Schlafmöglichkeiten für 2 Personen (eine weitere Aufbettung und ein Kinderbett möglich)
- ☑ Strandstraße 28: WZ mit offener kompletter Einbauküche, SZ, Bad und Zimmer in der 2. Etage, zwei Terrassen, Aufzug, zwei Fahrräder
- ☑ Schlafmöglichkeiten für 2 Personen (max. drei Aufbettungen und ein Kinderbett möglich)

Bettwäsche und Handtücher sind in beiden Wohnungen mitzubringen.



Die Wohnungen

- ☑ In der Heinrich-Heine-Straße 2 stehen zehn voll möblierte Wohnungen zur Unterbringung von Feriengästen bzw. auch Geschäftsreisenden zur Verfügung.
- ☑ Es handelt sich um 1-, 2- und 3-Raum-Wohnungen.
- ☑ komplett eingerichtete Einbauküchen (Geschirr, Besteck, Mikrowelle, E-Herd u.s.w.), komplette Möblierung der Zimmer
- ☑ geschmackvoll eingerichtet, in den Zimmern TV-Geräte, Münzwaschautomat und Trockner im Kellerbereich, Fahrradabstellraum



Wolgast - Im Herzen der südlichen Ostsee

Wolgast im Herzen der südlichen Ostsee. Eine uralte ehemalige Herzogstadt mit maritimem Flair. Hafenstadt und schon mit einem Fuß auf der Urlaubsinsel Usedom, an Deutschlands sonnenreicher Ostseeküste.

Aktivitäten: Rad- / Wanderwege, Wandern, Reiten, Radwandern, Wasserwandern

Ausflugsziele: Tierpark, Stadtgeschichtliches Museum „Kaffeemühle“, Rungehaus - Geburtshaus Ph. O. Runges, Eisenbahndampffährschiff „Stralsund“, Stadtbibliothek, Kutschfahrten - Hochzeitskutsche, Mühlensteinpark, Sauna am Sportforum, Skulpturenpark Katzow

Bauwerke: Petrikerche, Herz-Jesu-Kirche, Gertrudkapelle, Kapelle St. Jürgen,

spätgotisches Wohnhaus, Wassermühlenbrunnen, Bankgebäude am Rathausplatz, alter Jüdischer Friedhof am Paschenberg

Lage: Urlaub in Wolgast und bei der WoWi bedeutet immer Nähe zur Natur und zum Wasser, nicht zuletzt aufgrund der direkten Bahnanbindung zu den Seebädern Usedom sowie der Lage am Peenestrom. Wolgast ist nicht nur das Tor zur Insel Usedom, sondern auch als Urlaubsort selbst immer beliebter. Die Wohnungen befinden sich in der Nähe des Bahnhofs und sind für die Unterbringung von Feriengästen

oder auch Geschäftsreisenden gut geeignet. Wolgast liegt an der Bundesstraße 111, welche von der Bundesautobahn 20 kommend die Stadt durchquert und auf der Insel Usedom bis nach Ahlbeck an die polnische Grenze führt.



Preise

2 Personen: ab	37,00 €/Nacht
jede weitere:	5,00 €/Nacht
Endreinigung:	25,00 €

Preise

Trinwillershagen und Franzburg:
01.05.–30.09. à 44,00 €/ Tag
01.10.–30.04. à 38,50 €/ Tag
Ab dem 7. Tag 20 % Rabatt auf den Gesamtpreis.

Prohn:
01.05.–30.09. à 33,00 €/ Tag
01.10.–30.04. à 27,50 €/ Tag
Ab dem 7. Tag 20 % Rabatt auf den Gesamtpreis.

Bei Mitbenutzung des Ausbauzimmers erhöht sich der Preis um 11,00 €



Ein Ort zum Wohlfühlen

Rügen ist eine der touristischen Topadressen Deutschlands. Die meisten Gäste besuchen Rügen zwischen April und Oktober; aber auch die ruhige Atmosphäre des Frühjahrs und Winters zieht Urlauber an.

Freizeitangebote: Rügens einzigartige Natur- und Kulturlandschaft lädt ein, die Insel mit dem Fahrrad, zu Fuß oder mit dem Segelboot zu erkunden. Rügen verfügt über ein gut ausgebautes Rad- und Wanderwegenetz. Wassersport, Angeln, Golf, Tennis und Reitsport sind weitere Sport- und Freizeitangebote, die einen Urlaub auf Rügen bereichern.

Neben den klassischen Sehenswürdigkeiten wie Kap Arkona, den Kreidefelsen, Seebad Prora, Jagdschloss Granitz oder den klassizistischen Bauwerken von Put-

bus erfreuen sich seit einigen Jahren die Störtebeker-Festspiele in Ralswiek großer Beliebtheit.

Erholung und Entspannung: Diese finden unsere Besucher in den weitläufigen und facettenreichen Naturlandschaften und dem Nationalpark Jasmund. Die Kur- und Bäderorte bieten eine Vielzahl von Verwöhnprogrammen für Körper und Geist.

Lage und Verkehrsanbindung: Die Gästewohnungen befinden sich nahe dem Zentrum der Stadt Bergen im verkehrsbe-

ruhigten Bereich (Tempo 30) mit direkter Anbindung an die B 196. In 15 Minuten fährt man mit dem Auto zum Strand. Die Altstadt Bergen erreicht man zu Fuß in 15 Minuten. Nur fünf Minuten sind es zu den Bushaltestellen mit Anschluss an das Stadt- und Nahverkehrsnetz.

Kegelbahn und Restaurant befinden sich direkt vor Ort.

Die Wohnungen

- ☑ Die Gästewohnungen verfügen über 3 bis 4 Zimmer und bieten Schlafmöglichkeiten für bis zu 5 Personen, wobei Aufbettungen möglich sind.
- ☑ Bad mit Badewanne, Fahrradkeller und Balkon, Küche mit Kühlschrank, Kochmöglichkeit, Geschirrspüler, Kaffeemaschine, Toaster etc.
- ☑ Fernseher, Kabel-TV, Radio
- ☑ Die Wohnung ist komplett eingerichtet.

Lediglich Bettwäsche und Handtücher müssen mitgebracht werden.



Natur entdecken und Ruhe genießen

Unsere drei Wohnungen befinden sich in Trinwillershagen, Franzburg und Prohn. Genießen Sie Natur in wunderschönen Landschaftsschutzgebieten und entdecken Sie Vorpommern!

Trinwillershagen: Trinwillershagen ist ein kleiner, ruhiger Ort zwischen Barth und Ribnitz Damgarten. Von hier aus kommt man schnell auf den Darß und kann dort Strand und Ostsee genießen. Der Ort liegt eingebettet in alte und neue Landschaftsschutzgebiete, historischen Schlössern und Gutshäusern, sagenumwobenen Alleen, kulturhistorischen Objekten und vieles mehr. Reitbegeisterte Urlauber können sich jederzeit mit dem dort ansässigen Gestüt in Verbindung setzen und sich über die Veranstaltungspläne informieren.

Franzburg: Die Stadt Franzburg ist ein kleiner beschaulicher Ort mit einer reizvollen und interessanten Umgebung. Eingebettet in das Landschaftsschutzgebiet Hellberge gibt es Natur pur und durch den direkten Anschluss an den Europäischen Radwanderweg endlose Möglichkeiten zum Wandern, Fahrrad und Inlineskater fahren. Historisch Interessierte finden viele Möglichkeiten für Ihre Erkundungen. Das geht über die Großsteingräber bei Pöglitz, wo regelmäßig die Akademien im Freien abgehalten werden, bis zu vielen kleinen Kapellen und großen Kirchen. Auch die

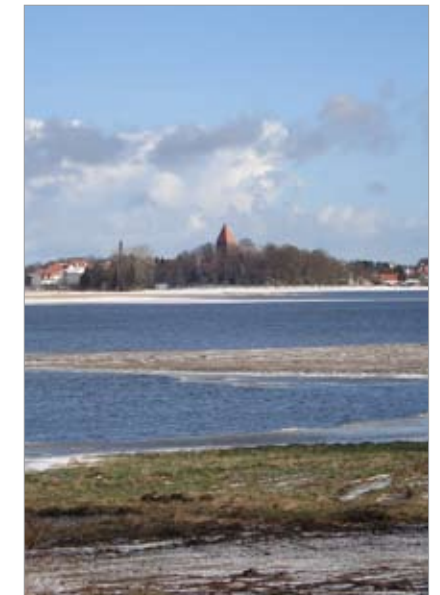
Zeit der Zisterzienser und der Pommernherzöge ist überaus interessant. Einkaufsmöglichkeiten sind in unmittelbarer Nähe. Direkt vor dem Haus befindet sich eine Möglichkeit zum Parken.

Prohn: Prohn liegt in unmittelbarer Nähe der Hansestadt Stralsund. Bei schönem Wetter kann man die Insel Hiddensee sehen. Von hier aus ist es nur ein kurzer Weg auf die Insel Rügen und vielen anderen Ausflugsmöglichkeiten wie z. B. das Meeresmuseum.

Die Wohnungen

- ☑ Trinwillershagen: 1. OG; drei geräumige Zimmer, Küche, Bad, für 4 bis 6 Personen, Aufbettungen mgl.
- ☑ Franzburg: EG; drei geräumige Zimmer, Küche, Bad; Flur; für 4 bis 6 Personen; Aufbettungen möglich
- ☑ Prohn: zwei Zimmer, Küche, Bad, Flur; Platz für vier bis sechs Personen
- ☑ In allen drei Wohnungen befinden sich Geschirr für sechs Gäste, Herd, Toaster, Kaffeemaschine, Mikrowelle und Wasserkocher.

Bettwäsche und Handtücher gehören nicht zur Ausstattung. Es fallen Kosten für die Endreinigung an.



Standorte



Die Ziffer entspricht der Seitenzahl.

4 Rüsselsheim	14 Halle (Saale)	24 Bielefeld	34 Eberswalde	44 Rostock-Warnemünde, Nienhagen
5 Schneeberg	15 Hattingen	25 Lemgo	35 Wilhelmshaven	45 Wolgast
6 Suhl	16 Witten	26 Braunschweig	36 Parchim	46 Bergen auf Rügen
7 Olbernhau	17 Velbert	27 Wolfsburg	37 Hamburg	47 Trinwillershagen, Franzburg, Prohn
8 Zittau	18 Dortmund	28 Neustadt am Rbge.	38 Schwerin	
9 Chemnitz	19 Dortmund	29 Celle	39 Torgelow/ Marlow	
10 Pirna	20 Oberhausen	30 Bad Saarow	40 Neubrandenburg	
11 Erfurt	21 Wolmirstedt	31 Teltow	41 Wismar	
12 Weimar	22 Magdeburg	32 Berlin	42 Bützow	
13 Leipzig	23 Münster	33 Oranienburg	43 Güstrow	