



Betreutes Wohnen in der Greifswaldstraße 15

Selbstbestimmt bis ins hohe Alter

Der Aspekt, das Verbleiben in den eigenen vier Wänden für ältere Menschen zu ermöglichen, spielt für die Braunschweiger Baugenossenschaft eine wesentliche Rolle. Sie suchen eine eigene Wohnung, möchten zusätzlich Unterstützung und Beratung? Sie wünschen sich Anschluss und mehr soziale Kontakte und möchten selbstständig sein bis ins hohe Alter? Dafür hat die Braunschweiger Baugenossenschaft das passende Dienstleistungsangebot.

Objektbeschreibung

Im Sommer 2018 wurde das neue Seniorenzentrum in der Greifswaldstraße 15 bezugsfertig. Das Gebäude verfügt über insgesamt 10 Penthouse-Wohnungen im Betreuten Wohnen. Diese sind barrierefrei, seniorengerecht und bequem über Aufzug erreichbar. Alle Wohnungen verfügen über großzügige Dachterrassen, Anschlüsse für TV und Telefon.

Kostenübersicht

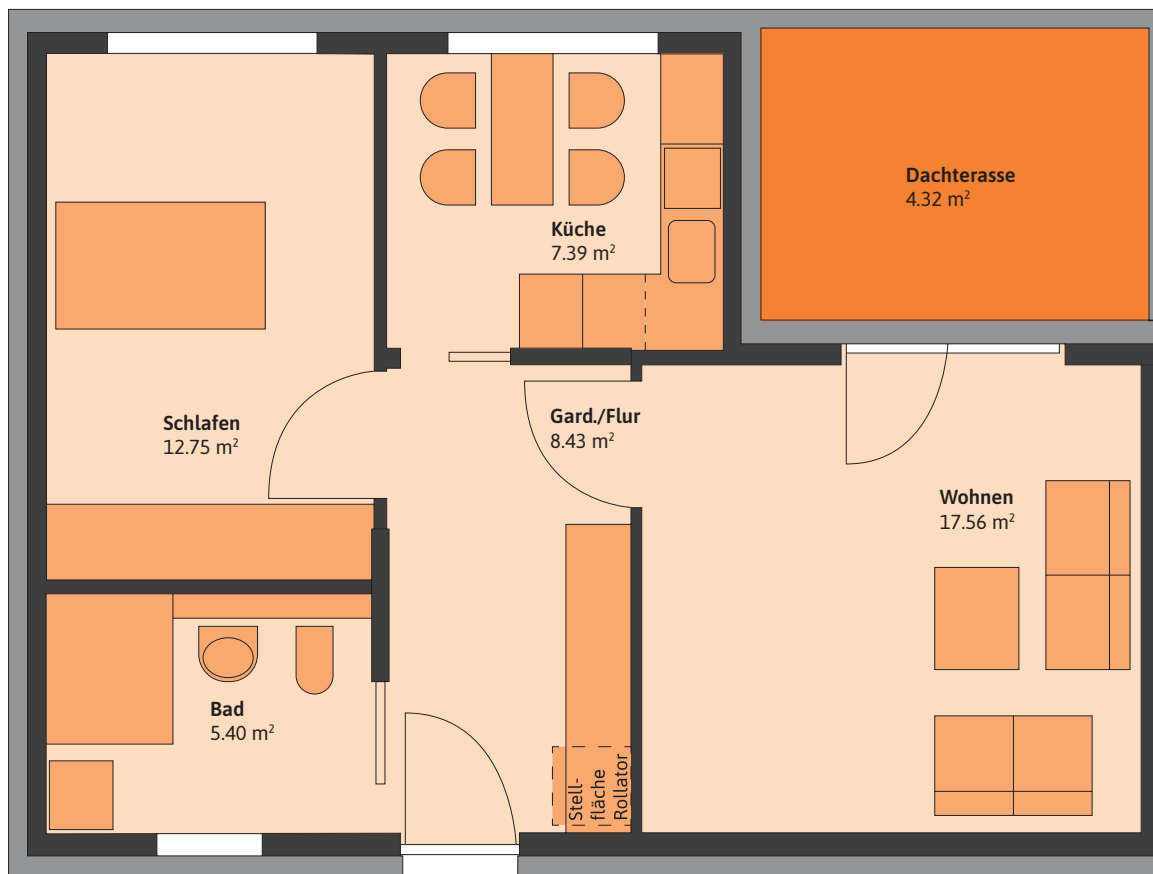
- Gesamtnutzungsgebühr ca. 850,00 – 1.300,00 Euro zzgl. Betreuungspauschale
- Betreuungspauschale für Einpersonenhaushalt: 142,80 Euro
- Betreuungspauschale für Zweipersonenhaushalt: 182,80 Euro

Grundausrüstung

- Acht 2 Zimmer- Wohnungen und zwei 3 Zimmer- Wohnungen
- Wohnfläche ca. 55–100 m²
- alle Wohnungen sind über Aufzug erreichbar
- Hochwertiger Parkettboden
- Dachterrassen
- Geräumiges Duschbad

Quartiersbeschreibung

Der auf der alten Feldmark Meverode gebaute Stadtteil ist eines der beliebtesten Wohnquartiere Braunschweigs: ruhig gelegen, mit viel Grün und dem Heidbergpark und Heidbergsee als Naherholungsgebiet gleich nebenan. Dazu gibt's eine hervorragende Infrastruktur: mit vielfältigen Einkaufsmöglichkeiten, guten Öffentlichen Personennahverkehr, Kindergärten, Schulzentrum, guter Ärzteversorgung, Sportbad, Kinder- und Jugendzentrum sowie einem regen Vereinsleben.



Betreuungs- und Servicepauschale über die BBG Senioren GmbH

- Anschluss an ein 24-Stunden Notrufsystem mithilfe eines Notrufknopfes
- wöchentliche Reinigung der Zimmerböden und Sanitärobjekte, vierteljährliche Reinigung der Fenster
- Nutzung der Gemeinschaftseinrichtungen und -anlagen
- Information über Veranstaltungen und Kursangeboten, Ausflügen und sonstigen Freizeitaktivitäten
- Individuelle Beratung und organisatorische Hilfen (z.B. zu Fragen der alltäglichen Lebensführung, zu Hilfen beim Schriftverkehr, Antragsstellung und Behördenangelegenheiten)
- Vermittlung von Diensten wie Friseur, Fußpflege, Ärzte, Therapeuten usw.
- Vermittlung von ambulanten pflegerischen Diensten
- Zusätzlich zu den Leistungen, die durch den mit uns geschlossenen Betreuungsvertrag abgedeckt sind, haben Sie die Möglichkeit, verschiedene Dienste gegen Gebühr in Anspruch zu nehmen, z.B. Mahlzeiten, zusätzliche Reinigungen und Handwerkerleistungen

Beispielgrundriss: Greifswaldstraße 15, Penthouse Wohnung Nr. 3

- 2 Zimmer
- Wohnfläche ca. 56 m²
- Gesamtnutzungsgebühr ca. 850,00 Euro
zzgl. Betreuungspauschale

**Haben wir Ihr Interesse geweckt?
Dann freuen wir uns auf Ihre
Kontaktaufnahme.**

**Ihre Ansprechpartner in unserem
Kundenservice erreichen Sie
telefonisch unter 0531/24130
oder per E-Mail an
service@baugenossenschaft.de**

Sprechzeiten

Mo 9.00 – 12.00 / 14.00 – 16.00 Uhr
Di 9.00 – 12.00 / 14.00 – 16.00 Uhr
Mi geschlossen
Do 9.00 – 12.00 / 14.00 – 18.15 Uhr
Fr 9.00 – 12.00 Uhr
sonstige Termine nach Vereinbarung